



CENTRO DE ESTUDIOS PARA
EL DESARROLLO ECONÓMICO
BENJAMÍN HOPENHAYN

EVOLUCIÓN DE PRECIOS SEPTIEMBRE 2019



/

@cedebh

cedebh@gmail.com

www.cedebh.com.ar

LA CANASTA ALIMENTARIA AUMENTÓ UN 49,1% INTERANUAL Y UN 4% MENSUAL EN SEPTIEMBRE

Los resultados de las Primarias Abiertas Simultáneas y Obligatorias (P.A.S.O.) –que dejaron al descubierto el descontento de la sociedad con la actual gestión nacional– sumados a la proximidad de las elecciones definitivas del 27 de octubre impulsaron a que el gobierno nacional tome algunas medidas que permitan mejorar el panorama económico. Sin embargo, la realidad dista mucho de sus “deseos”.

En términos generales, la economía no logra repuntar, sino que por el contrario continúa arrojando resultados negativos, tal como lo muestran los diferentes indicadores económicos oficiales.

El Estimador Mensual de Actividad Económica – EMAE del mes de julio mostró una incipiente mejora respecto del mes de julio del año anterior, con una variación interanual del 0,6%; mientras que la variación mensual (desestacionalizada) fue del 1,2%. En términos acumulados, durante el período enero – julio 2019 hubo una contracción del -2,1% respecto del mismo período del año anterior.

Por otro lado, esta pequeña mejora también se registró en el PBI, que durante el segundo trimestre del año 2019 fue un 0,6% mayor respecto del mismo período del año anterior.

La industria nacional, por su parte, no logra recuperarse. El Índice de Producción Industrial Manufacturero – IPI manufacturero del mes de agosto de 2019 volvió a mostrar una fuerte caída, tanto en términos mensuales como interanuales: respecto del mes anterior (desestacionalizada) cayó un -2,8% mientras que la variación interanual fue -6,4%. En términos acumulados, durante el período enero - agosto, la contracción fue del -8,1% en términos comparativos con los primeros ocho meses de 2018.

En materia de precios, según los datos del **IPC nacional** -que incorpora las mediciones de las diferentes regiones del país tales como GBA, Pampeana, Noreste, Noroeste, Cuyo, Patagónica-, en agosto de 2019 el incremento mensual del nivel general fue del 4,0% mientras que el rubro alimentos y bebidas no alcohólicas aumentó un 4,5%.

En términos interanuales (es decir, respecto del mes de agosto 2018), los aumentos fueron del 54,5% y 58,8% respectivamente. Sólo durante el período enero – agosto, el nivel general acumulado se incrementó en un 30,0% mientras que los alimentos y bebidas no alcohólicas lo hicieron un 33,3%.

Desde el CEDEBH se viene realizando un seguimiento de la evolución de precios de 140 artículos de la canasta alimentaria desde el año 2012.

Ante de exponer los datos correspondientes al mes de septiembre 2019 es preciso aclarar que:

- 1) Nuestro relevamiento únicamente incluyó los precios de góndolas ofrecidos por un supermercado de proyección nacional (Coto), desde el sitio web del mismo (Coto digital).
- 2) Los Alimentos y Bebidas relevados y sus respectivos ponderadores son los utilizados por el INDEC para elaborar su IPC (extraídos de la Actualización Metodológica que publica dicho organismo).
- 3) Bajo ningún aspecto esos números pueden asimilarse a un eventual índice de inflación.

Aclarado esto, los números que arrojó el relevamiento en términos interanuales¹ de los más de 140 productos disponibles entre septiembre de 2018 y septiembre de 2019 fueron los siguientes:

- El **aumento interanual** ponderado promedio de la canasta básica fue del **49,1%** y el **incremento mensual** fue del **4,0%**.
- El **5 por ciento** de los productos relevados -7 productos- superó incrementos interanuales del **100,0%**.
- El **14 por ciento** -20 productos- se incrementó entre el **70,1%** y el **100,0% interanual**.
- El **19 por ciento** -27 productos- se comportó dentro de una franja de aumentos del **49,2%** al **70,0% interanual**.
- El **55 por ciento** -77 productos- aumentó entre un **0,1%** y un **49,1% interanual**.
- El **6 por ciento** -9 productos- **no presentó variaciones** e incluso disminuyó sus precios.

La variación acumulada de los incrementos en los alimentos y bebidas durante el período enero – septiembre de 2019 fue del 36,0%.

Hay que recordar que aquí se incluye **solamente** los datos correspondientes a **Alimentos y Bebidas** (uno de los nueve rubros que componen el Índice de Precios). Es decir, **quedan excluidas** las variaciones en las **tarifas a los servicios** como luz y gas -que impactan directamente en los precios de los bienes de la canasta básica, ya que representan un costo muy importante en la producción, distribución y almacenamiento de dichos bienes-, el **combustible**, las **prepagas**, los **alquileres**, los espacios de **esparcimiento**, entre otros, que afectan fuertemente el bolsillo de cualquier ciudadano.

¹ La utilización de variaciones interanuales responde a neutralizar los efectos en las variaciones de precios generadas por factores estacionales, ya que compara el mismo mes en ambos años.

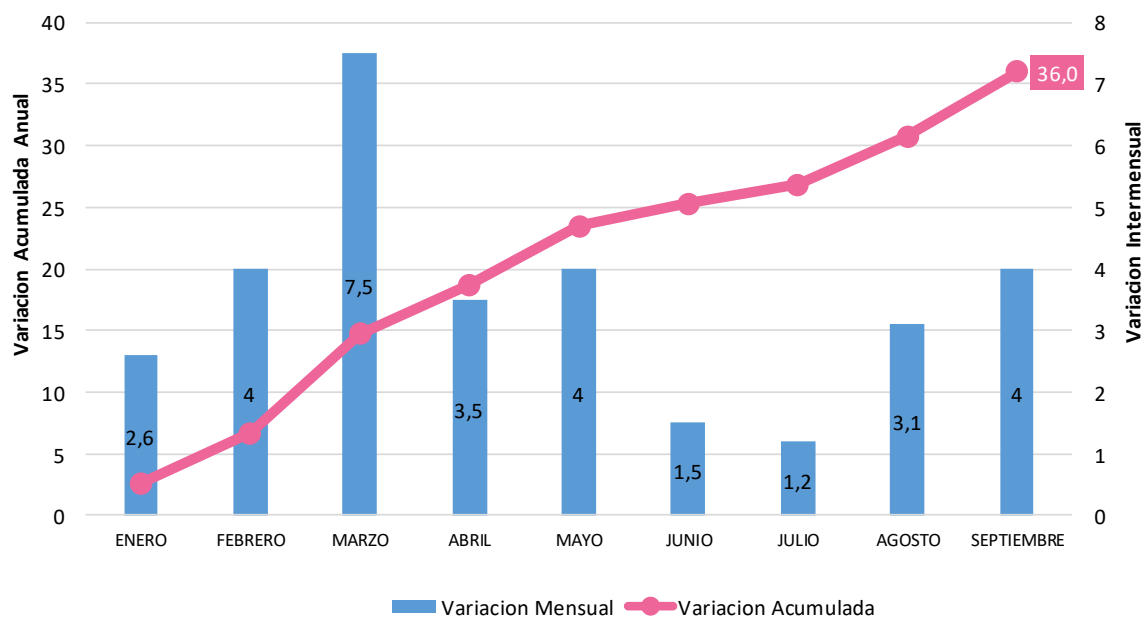
Var Acumulada Diciembre 2015 - Septiembre 2019 282,67%

Var Interanual Septiembre 2018 - Septiembre 2019 49,10%

Variacion Intermensual Agosto-Septiembre 2019 4,00%

Variacion Acumulada Enero - Septiembre 2019 36,00%

Fuente: Elaboracion propia CEDEBH



Fuente: Elaboracion propia CEDEBH

Var interanual, en % Alimentos y Bebidas, durante el periodo Septiembre 2018 – Septiembre 2019

Productos	Variación % Interanual
PRODUCTOS DE PANIFICACIÓN	
Masas secas	158,50%
Galletitas dulces envasadas con relleno	77,60%
Facturas	76,50%
Galletita marinera	73,50%
Alfajor	68,70%
Galletitas de agua envasada	64,30%
Galletitas dulces envasadas sin relleno	63,70%
Galletitas de harina integral	57,60%
Pan lacteado	46,30%
Pan Francés tipo flauta (pan baguette)	37,50%
Pan rallado	17,30%
Pan de salvado	14,40%
HARINA Y ARROZ	
Prepizza	69,60%
Fideos secos tipo tallarín	54,60%
Ravioles frescos	53,70%
Harina de trigo común	46,10%
Arroz blanco simple	43,10%
Ñoquis frescos	39,10%
Tapas para empanadas	29,20%
Tapas para tartas	26,10%
Fideos secos tipo guisero	25,50%
CARNES	
Pollo entero	104,90%
Hamburguesas congeladas	67,00%
Asado	50,30%
Costeleta de cerdo	44,80%
Paleta	42,70%
Filet de merluza fresco	37,80%
Falda	34,00%
Carnaza común	33,50%
Hueso con carne	33,40%
Entraña	33,10%
Vacio	31,80%
Cuadrada	30,90%
Nalga	28,70%
Bife ancho	25,30%
Matambre	22,70%
Roast beef	20,30%
Lengua	20,00%
Chinchulín	18,20%
Hígado	17,80%
Riñón	15,70%
Mondongo	9,20%

Productos	Variación % Interanual
FIAMBRES, EMBUTIDOS Y CONSERVAS	
Salchicha tipo viena	52,40%
Paleta cocida	50,80%
Mortadela	49,40%
Jamón cocido	49,30%
Atún	45,50%
Chorizo	36,40%
Morcilla	22,50%
Salame	22,40%
ACEITES Y GRASAS	
Margarina para cocinar	36,80%
Aceite de girasol	30,40%
Aceites mezcla	-1,80%
PRODUCTOS LÁCTEOS Y HUEVOS	
Queso crema	79,20%
Queso reggianito	78,00%
Crema de leche	76,80%
Queso rallado	76,20%
Queso cuartirolo	73,10%
Queso pate-grass	64,90%
Manteca	64,50%
Dulce de leche	53,80%
Leche fresca descremada	41,80%
Yogur bebible en sachet	36,90%
Yogur cremoso	33,10%
Leche en polvo entera	31,10%
Leche fresca entera sachet	30,70%
Huevos de gallina	24,00%
Queso port salut	22,70%
Leche chocolatada	21,80%
FRUTAS	
Kiwi	79,20%
Uva	48,70%
Aceitunas	44,70%
Duraznos en conserva	41,30%
Manzana verde	40,10%
Pera	39,60%
Banana	39,10%
Frutilla	26,70%
Melón	25,00%
Manzana deliciosa	13,10%
Pomelo	6,70%
Naranja	0,00%
Ananá	-6,70%
Mandarina	-11,00%
Limón	-12,20%

Var interanual, en % Alimentos y Bebidas, durante el periodo Septiembre 2018 – Septiembre 2019

Productos	Variación % Interanual	Productos	Variación % Interanual
VERDURAS		BEBIDA E INFUSIONES	
Ajo	184,60%	Sidra	108,90%
Cebolla	132,30%	Vermouth	90,90%
Pepino	122,00%	Agua sin gas	86,10%
Lechuga	89,10%	Agua gasificada en botella	81,10%
Tomate entero en conserva	87,70%	Polvo para jugo	78,90%
Zapallo	72,60%	Gaseosa base citrus	75,00%
Papa	48,30%	Whisky	70,30%
Salsa de tomate en conserva	44,10%	Bebida amarga de hierbas	68,10%
Arvejas en conserva	25,60%	Café instantáneo	60,30%
Choclo	23,10%	Café envasado	56,00%
Berenjena	21,00%	Cerveza en lata	33,80%
Chaucha	16,90%	Cerveza en botella	33,70%
Remolacha	14,00%	Vino fino	32,50%
Lentejas secas	12,80%	Gaseosa base cola	30,80%
Zanahoria	9,40%	Té en saquitos	30,50%
Tomate redondo	8,20%	Yerba Mate	26,00%
Repollo	7,20%	Yerba Mate en saquitos	20,10%
Tomate perita	6,20%	Vino común	5,10%
Apio	5,30%		
Acelga	-6,30%		
Coliflor	-11,40%		
Batata	-34,10%		
Zapallito	-41,00%		
AZÚCAR, DULCES, CACAO y CONDIMENTOS			
Caramelos	118,50%		
Chocolate para taza	74,50%		
Edulcorante	72,70%		
Polvo en base a cacao	69,80%		
Polvo para flan	64,50%		
Sopa concentrada	59,60%		
Polvo para gelatina	59,60%		
Mermelada	57,50%		
Vinagre de vino	55,80%		
Mayonesa	54,10%		
Caldo concentrado	52,30%		
Sal fina	36,30%		
Goma de mascar	35,50%		
Azúcar	30,10%		
Dulce de batata	23,10%		