



CENTRO DE ESTUDIOS PARA  
EL DESARROLLO ECONÓMICO  
**BENJAMÍN HOPENHAYN**

# EVOLUCIÓN DE PRECIOS SEPTIEMBRE 2018



/

@cedebh

cedebh@gmail.com

www.cedebh.com.ar

## LA CANASTA ALIMENTARIA AUMENTÓ UN 45,3% INTERANUAL Y UN 9,9% MENSUAL EN SEPTIEMBRE

La inflación no da tregua: el incremento en los precios en general, y de la canasta básica en particular, parece no tener fin. Las medidas económicas que ha tomado el gobierno nacional en las últimas semanas no han colaborado para revertir esta situación: a la devaluación del peso se suma el incremento en las tarifas y los combustibles.

Las estimaciones inflacionarias para lo que resta del año son cada vez más altas, alejándose de las metas de inflación planteadas. Diferentes especialistas han anunciado que el incremento esperado para el mes de septiembre rondará el 7% mensual, es decir, muy por encima de los valores registrados en los últimos meses.

Según los datos del **IPC nacional** -que incorpora las mediciones de las diferentes regiones del país tales como GBA, Pampeana, Noreste, Noroeste, Cuyo, Patagónica-, en agosto de 2018 el incremento mensual del nivel general fue del 3,9% mientras que el rubro alimentos y bebidas no alcohólicas aumentó un 4,0%.

En términos interanuales (es decir, respecto del mes de agosto de 2017), los aumentos fueron del 34,4% y 33,5% respectivamente según el indicador nacional. Durante los primeros ocho meses del año, el valor acumulado fue del 24,3% y 26,8% respectivamente, es decir, se ubicó muy por encima de la meta anual presupuestada.

Por otra parte, el Estimador Mensual de Actividad Económica-EMAE tuvo un incremento mensual (desestacionalizado) de 1,4% en el mes de julio mientras que en términos interanuales (es decir, respecto de julio de 2017) se observó una contracción del -2,7%.

La industria nacional, por su parte, también presentó variaciones negativas muy altas: el Indicador Mensual Industrial-EMI cayó un -5,7% en julio de 2018 (respecto de julio de 2017, desestacionalizado).

Desde el CEDEBH se viene realizando un seguimiento de la evolución de precios de 140 artículos de la canasta alimentaria desde el año 2012.

Ante de exponer los datos correspondientes al mes de septiembre 2018 es preciso aclarar que:

- 1) Nuestro relevamiento únicamente incluyó los precios de góndolas ofrecidos por un supermercado de proyección nacional (Coto), desde el sitio web del mismo (Coto digital).

- 2) Los Alimentos y Bebidas relevados y sus respectivos ponderadores son los utilizados por el INDEC para elaborar su IPC (extraídos de la Actualización Metodológica que publica dicho organismo).
- 3) Bajo ningún aspecto esos números pueden asimilarse a un eventual índice de inflación.

Aclarado esto, los números que arrojó el relevamiento en términos interanuales<sup>1</sup> de los más de 135 productos disponibles entre septiembre de 2017 y septiembre de 2018 fueron los siguientes:

- El **aumento interanual** ponderado promedio de la canasta básica fue del **45,3%** y el **incremento mensual** fue del **9,9%**.
- El **7 por ciento** de los productos relevados -10 productos- superó incrementos interanuales del **100,0%**.
- El **19 por ciento** -27 productos- se comportó dentro de una franja de aumentos del **60,1% al 100,0% interanual**.
- El **22 por ciento** -31 productos- se comportó dentro de una franja de aumentos del **45,4% al 60,0% interanual**.
- El **48 por ciento** -67 productos- aumentó entre un **0,1% y un 45,3% interanual**.
- El **3 por ciento** -4 productos- **no presentó variaciones** e incluso disminuyó sus precios.

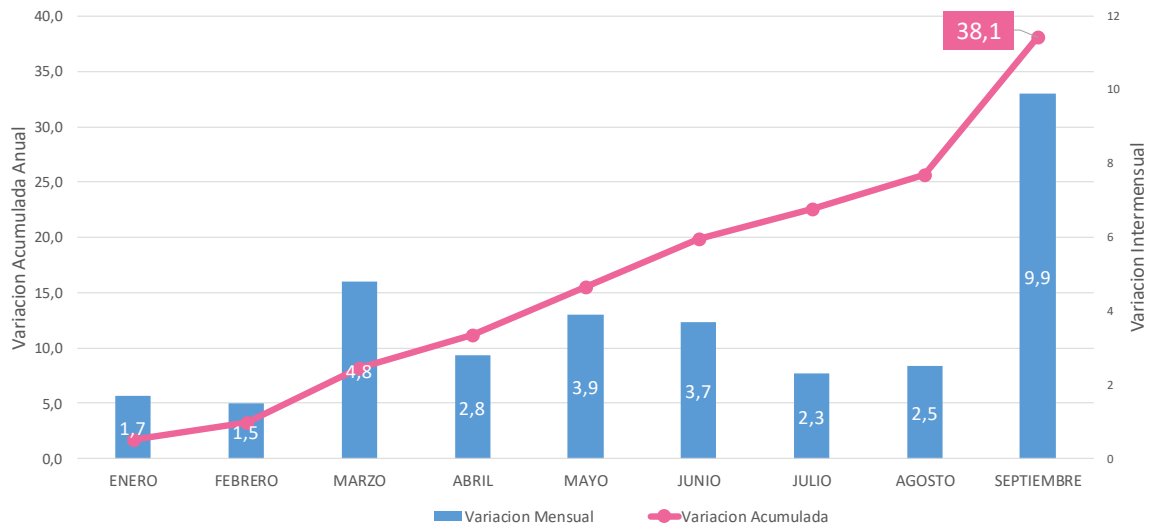
**Resulta importante destacar que, tal como se mencionó en el informe anterior, la crisis cambiaria que comenzó a finales del mes de agosto se trasladó a los precios a comienzos del mes de septiembre.**

**En este sentido, la variación acumulada de los incrementos en los alimentos y bebidas durante el período enero - septiembre de 2018 fue del 38,1%. Ampliamente superior a lo esperado para todo el año 2018, incluso al techo previsto en el primer acuerdo con el FMI (32%), unos 6,1 puntos porcentuales por encima.**

Hay que recordar que aquí se incluye **solamente** los datos correspondientes a **Alimentos y Bebidas** (uno de los nueve rubros que componen el Índice de Precios). Es decir, **quedan excluidas** las variaciones en las **tarifas a los servicios** como luz y gas -que impactan directamente en los precios de los bienes de la canasta básica, ya que representan un costo muy importante en la producción, distribución y almacenamiento de dichos bienes-, el **combustible**, las **prepagas**, los **alquileres**, los espacios de **esparcimiento**, entre otros, que afectan fuertemente el bolsillo de cualquier ciudadano.

---

<sup>1</sup> La utilización de variaciones interanuales responde a neutralizar los efectos en las variaciones de precios generadas por factores estacionales, ya que compara el mismo mes en ambos años.



Fuente: Elaboración propia CEDEBH

**Variación interanual, en % rubro Alimentos y Bebidas, relevados durante el periodo  
Septiembre 2017 – Septiembre 2018**

Productos	Variación % Interanual	Productos	Variación % Interanual
Harina de trigo común	203,60%	Kiwi	60,10%
Batata	179,60%	Yerba Mate	59,40%
Fideos secos tipo tallarín	178,80%	Alfajor	59,00%
Choclo	171,20%	Manteca	58,60%
Cebolla	166,70%	Goma de mascar	58,40%
Chaucha	141,20%	Yogur cremoso	58,40%
Pan Francés tipo flauta (pan baguette)	131,30%	Agua sin gas	57,70%
Zapallito	130,20%	Agua gasificada en botella	57,40%
Banana	104,50%	Chinchulín	57,30%
Berenjena	100,20%	Facturas	57,00%
Vinagre de vino	91,60%	Uva	56,60%
Huevos de gallina	91,50%	Polvo para gelatina	55,40%
Leche fresca entera sachet	89,90%	Crema de leche	54,30%
Whisky	89,50%	Naranja	54,10%
Pan rallado	84,50%	Polvo en base a cacao	53,70%
Sopa concentrada	81,60%	Chocolate para taza	52,60%
Aceite de girasol	81,10%	Jugo de fruta concentrado	51,10%
Aceites mezcla	80,90%	Hígado	50,20%
Fideos secos tipo guisero	79,20%	Galletitas dulces envasadas sin relleno	49,80%
Hamburguesas congeladas	73,80%	Filet de merluza fresco	49,70%
Arroz blanco simple	68,90%	Mortadela	49,40%
Melón	66,80%	Salame	48,90%
Lengua	66,70%	Dulce de leche	48,70%
Prepizza	66,20%	Limón	48,20%
Salsa de tomate en conserva	66,00%	Galletitas de agua envasada	48,00%
Margarina para cocinar	66,00%	Salchicha tipo viena	47,90%
Mayonesa	63,70%	Cerveza en botella	47,20%
Caldo concentrado	62,10%	Pomelo	47,20%
Sal fina	61,50%	Bebida amarga de hierbas	47,20%
Coliflor	61,20%	Yogur bebible en sachet	46,90%
Edulcorante	60,90%	Jamón cocido	46,40%
Tapas para tartas	60,90%	Ravioles frescos	45,50%
Cerveza en lata	60,60%	Queso rallado	44,90%
Azúcar	60,50%	Apio	43,70%
Mandarina	60,30%	Paleta cocida	43,20%
Acelga	60,30%	Galletitas dulces envasadas con relleno	43,00%

**Variación interanual, en % rubro Alimentos y Bebidas, relevados durante el periodo  
Septiembre 2017 – Septiembre 2018**

Productos	Variación % Interanual	Productos	Variación % Interanual
Leche fresca descremada	42,90%	Pan lacteado	24,00%
Queso crema	42,50%	Tomate perita	23,90%
Arvejas en conserva	42,30%	Roast beef	23,50%
Yerba Mate en saquitos	41,50%	Morcilla	22,50%
Polvo para flan	41,30%	Galletitas de harina integral	22,20%
Pollo entero	40,40%	Mermelada	22,10%
Repollo	40,20%	Asado	21,50%
Lentejas secas	40,00%	Vino común	21,30%
Polvo para jugo	39,50%	Remolacha	20,50%
Zanahoria	39,30%	Zapallo	20,10%
Caramelos	39,30%	Chorizo	20,10%
Paleta	38,90%	Vino fino	20,10%
Pera	38,80%	Hueso con carne	20,10%
Galletita marinera	37,90%	Carnaza común	18,40%
Ananá	37,70%	Nalga	18,30%
Té en saquitos	37,20%	Cuadrada	17,60%
Falda	36,70%	Entraña	17,40%
Papa	35,20%	Bife ancho	16,40%
Leche chocolatada	35,00%	Queso cuartirolo	15,80%
Queso port salut	34,90%	Vermut	10,80%
Café envasado	33,80%	Costeleta de cerdo	10,70%
Aceitunas	33,60%	Manzana deliciosa	9,50%
Mondongo	33,40%	Duraznos en conserva	8,80%
Riñón	32,10%	Queso reggianito	7,30%
Atún	32,10%	Puré de tomate en conserva	6,80%
Tapas para empanadas	31,70%	Tomate entero en conserva	5,10%
Queso pate-grass	31,70%	Manzana verde	1,00%
Masas secas	31,40%	Ajo	0,00%
Gaseosa base citrus	31,00%	Vacío	-8,30%
Leche en polvo entera	30,20%	Lechuga	-25,00%
Dulce de batata	27,60%	Pepino	-54,70%
Ñoquis frescos	26,80%		
Café instantáneo	26,80%		
Tomate redondo	26,50%		
Sidra	25,90%		
Matambre	24,40%		