



CENTRO DE ESTUDIOS PARA  
EL DESARROLLO ECONÓMICO  
**BENJAMÍN HOPENHAYN**

# EVOLUCIÓN DE PRECIOS OCTUBRE 2019



/

@cedebh

cedebh@gmail.com

www.cedebh.com.ar

## LA CANASTA ALIMENTARIA AUMENTÓ UN 49,7% INTERANUAL Y UN 3,8% MENSUAL EN OCTUBRE

Las elecciones nacionales del 27 de octubre ratificaron los resultados de las Primarias Abiertas Simultáneas y Obligatorias (P.A.S.O.) de agosto: la mayoría de la sociedad expresó su descontento con la gestión del Frente Cambiemos, siendo electa para dirigir los destinos de los argentinos por los próximos cuatro años la fórmula Fernández – Fernández, en primera vuelta.

En este contexto político, si bien los controles sobre la economía se recrudecieron, no han podido revertir los magros resultados económicos, los cuales continúan siendo negativos, tal como lo muestran los diferentes indicadores económicos oficiales.

El Estimador Mensual de Actividad Económica – EMAE del mes de agosto presentó caídas, tanto en términos mensuales (desestacionalizada) como interanuales: en el primer caso, las variaciones respecto de julio fueron del -1,0% mientras que la variación interanual fue del -3,8%. En términos acumulados, durante el período enero – agosto 2019 hubo una contracción del -2,3% respecto del mismo período del año anterior.

Si bien no se cuenta con los datos de la industria nacional para el mes de septiembre, viene bien recordar los resultados del Índice de Producción Industrial Manufacturero – IPI manufacturero del mes de agosto de 2019: hubo una fuerte caída, tanto en términos mensuales (desestacionalizada) como interanuales, del -2,8% y -6,4%, respectivamente. En términos acumulados, durante el período enero - agosto, la contracción fue del -8,1% en términos comparativos con los primeros ocho meses de 2018.

En materia de precios, según los datos del **IPC nacional** -que incorpora las mediciones de las diferentes regiones del país tales como GBA, Pampeana, Noreste, Noroeste, Cuyo, Patagónica-, en septiembre de 2019 el incremento mensual del nivel general fue del 5,9% mientras que el rubro alimentos y bebidas no alcohólicas aumentó un 5,7%.

En términos interanuales (es decir, respecto del mes de septiembre 2018), los aumentos fueron del 53,5% y 56,9% respectivamente. Sólo durante el período enero – septiembre, el nivel general acumulado se incrementó en un 37,7% mientras que los alimentos y bebidas no alcohólicas lo hicieron un 40,9%.

Desde el CEDEBH se viene realizando un seguimiento de la evolución de precios de 140 artículos de la canasta alimentaria desde el año 2012.

Ante de exponer los datos correspondientes al mes de octubre 2019 es preciso aclarar que:

- 1) Nuestro relevamiento únicamente incluyó los precios de góndolas ofrecidos por un supermercado de proyección nacional (Coto), desde el sitio web del mismo (Coto digital).
- 2) Los Alimentos y Bebidas relevados y sus respectivos ponderadores son los utilizados por el INDEC para elaborar su IPC (extraídos de la Actualización Metodológica que publica dicho organismo).
- 3) Bajo ningún aspecto esos números pueden asimilarse a un eventual índice de inflación.

Aclarado esto, los números que arrojó el relevamiento en términos interanuales<sup>1</sup> de los más de 140 productos disponibles entre octubre de 2018 y octubre de 2019 fueron los siguientes:

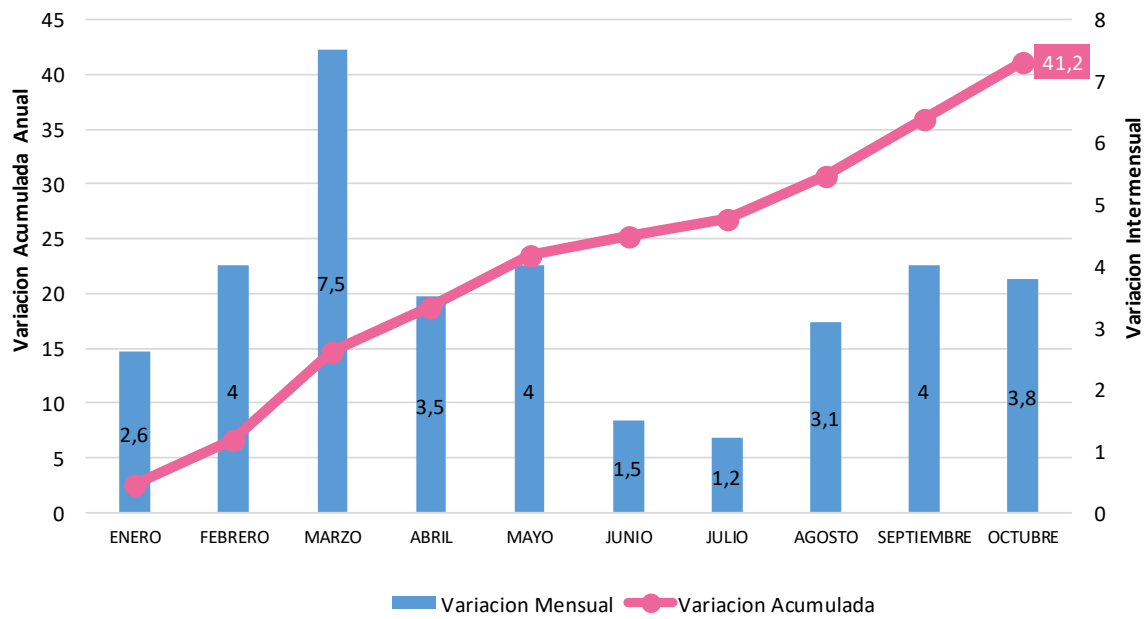
- El **aumento interanual** ponderado promedio de la canasta básica fue del **49,7%** y el **incremento mensual** fue del **3,8%**.
- El **6 por ciento** de los productos relevados -9 productos- superó incrementos interanuales del **100,0%**.
- El **14 por ciento** -19 productos- se incrementó entre el **70,1%** y el **100,0% interanual**.
- El **20 por ciento** -28 productos- se comportó dentro de una franja de aumentos del **49,8%** al **70,0% interanual**.
- El **56 por ciento** -79 productos- aumentó entre un **0,1%** y un **49,7% interanual**.
- El **4 por ciento** -5 productos- **no presentó variaciones** e incluso disminuyó sus precios.

**La variación acumulada de los incrementos en los alimentos y bebidas durante el período enero – octubre de 2019 fue del 41,2%.**

Hay que recordar que aquí se incluye **solamente** los datos correspondientes a **Alimentos y Bebidas** (uno de los nueve rubros que componen el Índice de Precios). Es decir, **quedan excluidas** las variaciones en las **tarifas a los servicios** como luz y gas -que impactan directamente en los precios de los bienes de la canasta básica, ya que representan un costo muy importante en la producción, distribución y almacenamiento de dichos bienes-, el **combustible**, las **prepagas**, los **alquileres**, los espacios de **esparcimiento**, entre otros, que afectan fuertemente el bolsillo de cualquier ciudadano.

---

<sup>1</sup> La utilización de variaciones interanuales responde a neutralizar los efectos en las variaciones de precios generadas por factores estacionales, ya que compara el mismo mes en ambos años.



Fuente: Elaboracion propia CEDEBH

**Var Acumulada Diciembre 2015 - Octubre 2019 297,21%**

**Var Interanual Octubre 2018 -Octubre 2019 49,70%**

**Variacion Intermensual Septiembre- Octubre 2019 3,80%**

**Variacion Acumulada Enero - Octubre 2019 41,20%**

Fuente: Elaboracion propia CEDEBH

**Var interanual, en % Alimentos y Bebidas, durante el periodo Octubre 2018 – Octubre 2019**

Productos	Variación % Interanual
<b>PRODUCTOS DE PANIFICACIÓN</b>	
Masas secas	158,50%
Galletitas dulces envasadas sin relleno	86,40%
Galletita marinera	73,50%
Galletitas dulces envasadas con relleno	69,50%
Galletitas de agua envasada	62,80%
Alfajor	62,30%
Galletitas de harina integral	59,70%
Pan lacteado	42,50%
Pan Francés tipo flauta (pan baguette)	37,50%
Facturas	30,30%
Pan rallado	10,70%
Pan de salvado	2,80%
<b>HARINA Y ARROZ</b>	
Prepizza	71,10%
Ravioles frescos	56,30%
Harina de trigo común	53,60%
Arroz blanco simple	45,80%
Tapas para empanadas	34,60%
Tapas para tartas	31,70%
Ñoquis frescos	30,30%
Fideos secos tipo tallarín	24,80%
Fideos secos tipo guisero	20,20%
<b>CARNES</b>	
Pollo entero	88,90%
Hamburguesas congeladas	67,00%
Asado	46,80%
Carnaza común	43,90%
Lengua	43,40%
Entraña	43,30%
Hígado	42,30%
Chinchulín	41,90%
Filet de merluza fresco	41,40%
Vacío	40,60%
Cuadrada	40,00%
Nalga	38,60%
Riñón	38,20%
Hueso con carne	37,80%
Falda	37,30%
Paleta	32,30%
Costeleta de cerdo	32,00%
Roast beef	30,10%
Bife ancho	26,10%
Matambre	25,60%
Mondongo	18,40%

Productos	Variación % Interanual
<b>FAMBRES, EMBUTIDOS Y CONSERVAS</b>	
Atún	56,10%
Paleta cocida	50,00%
Mortadela	49,40%
Jamón cocido	47,30%
Salchicha tipo viena	45,50%
Morcilla	25,90%
Chorizo	25,70%
Salame	21,20%
<b>ACEITES Y GRASAS</b>	
Margarina para cocinar	36,00%
Aceite de girasol	35,90%
Aceites mezcla	8,70%
<b>PRODUCTOS LÁCTEOS Y HUEVOS</b>	
Queso reggianito	89,10%
Crema de leche	80,70%
Queso rallado	80,50%
Queso cuartirolo	78,30%
Manteca	75,50%
Dulce de leche	67,30%
Queso pate-grass	64,90%
Queso crema	64,30%
Leche en polvo entera	52,10%
Yogur bebible en sachet	39,60%
Leche fresca entera sachet	38,50%
Leche chocolatada	31,70%
Yogur cremoso	31,30%
Leche fresca descremada	28,60%
Huevos de gallina	20,00%
Queso port salut	14,70%
<b>FRUTAS</b>	
Kiwi	128,90%
Frutilla	109,20%
Pera	64,90%
Manzana verde	54,60%
Ananá	50,10%
Banana	46,30%
Melón	45,00%
Manzana deliciosa	42,80%
Uva	42,50%
Duraznos en conserva	32,40%
Aceitunas	27,20%
Limón	15,40%
Mandarina	14,70%
Naranja	8,40%
Pomelo	0,00%

**Var interanual, en % Alimentos y Bebidas, durante el periodo Octubre 2018 – Octubre 2019**

Productos	Variación % Interanual	Productos	Variación % Interanual
<b>VERDURAS</b>		<b>BEBIDA E INFUSIONES</b>	
Pepino	693,30%	Sidra	148,30%
Ajo	160,40%	Vermouth	119,60%
Zapallo	128,10%	Agua sin gas	91,30%
Choclo	85,90%	Agua gasificada en botella	89,20%
Cebolla	85,80%	Gaseosa base citrus	82,90%
Tomate entero en conserva	63,20%	Polvo para jugo	67,80%
Berenjena	47,30%	Café instantáneo	65,80%
Chaucha	46,50%	Bebida amarga de hiervas	65,70%
Salsa de tomate en conserva	33,40%	Whisky	57,20%
Zapallito	26,00%	Café envasado	56,30%
Zanahoria	21,90%	Yerba Mate	44,80%
Tomate redondo	16,70%	Cerveza en lata	43,10%
Papa	15,30%	Cerveza en botella	36,90%
Lechuga	14,30%	Té en saquitos	35,60%
Arvejas en conserva	10,70%	Gaseosa base cola	30,80%
Tomate perita	10,00%	Vino fino	23,20%
Remolacha	9,10%	Yerba Mate en saquitos	18,60%
Acelga	8,70%	Vino común	7,50%
Lentejas secas	2,80%		
Coliflor	0,00%		
Repollo	0,00%		
Apio	-15,30%		
Batata	-34,70%		
<b>AZÚCAR, DULCES, CACAO y CONDIMENTOS</b>			
Caramelos	118,70%		
Chocolate para taza	97,90%		
Edulcorante	81,80%		
Polvo para flan	80,50%		
Mermelada	78,90%		
Polvo para gelatina	75,60%		
Vinagre de vino	59,10%		
Sopa concentrada	58,50%		
Polvo en base a cacao	57,30%		
Caldo concentrado	52,50%		
Sal fina	51,50%		
Goma de mascar	50,60%		
Azúcar	39,80%		
Mayonesa	37,50%		
Dulce de batata	21,10%		