

EVOLUCIÓN DE PRECIOS OCTUBRE 2018



/
@cedebh
cedebh@gmail.com
www.cedebh.com.ar

LA CANASTA ALIMENTARIA AUMENTÓ UN 47,8% INTERANUAL Y UN 3,9% MENSUAL EN OCTUBRE.

La economía argentina está atravesado una situación muy compleja, donde la mayoría de los indicadores económicos muestran resultados no deseados.

El incremento en los precios no es la excepción: el aumento de los precios en general, y de la canasta básica en particular, parece no tener fin. Las medidas económicas que ha tomado el gobierno nacional no colaboran para revertir esta situación.

Un informe presentado por la CAME señala que las ventas en comercios minoristas continúan cayendo, alcanzando una caída del -9,4% interanual en el mes de octubre. Además, el alto costo de financiarse con tarjetas llevó a que los compradores eviten utilizarlas, incluso ante la presencia de planes de cuotas sin interés (sólo recurren a ellas si no tienen otra alternativa).

Según los datos del **IPC nacional** -que incorpora las mediciones de las diferentes regiones del país tales como GBA, Pampeana, Noreste, Noroeste, Cuyo, Patagónica-, en septiembre de 2018 el incremento mensual del nivel general fue del 6,5% mientras que el rubro alimentos y bebidas no alcohólicas aumentó un 7,0%.

En términos interanuales (es decir, respecto del mes de septiembre de 2017), los aumentos fueron del 40,5% y 40,4% respectivamente. Durante los primeros nueve meses del año, el valor acumulado fue del 32,4% y 35,8% respetivamente, es decir, se ubicó muy por encima de la meta anual presupuestada.

Por otra parte, el Estimador Mensual de Actividad Económica-EMAE tuvo un incremento mensual (desestacionalizado) de 1,3% en el mes de agosto mientras que en términos interanuales (es decir, respecto de agosto de 2017) se observó una contracción del -1,6%.

La industria nacional, por su parte, también presentó variaciones negativas muy altas: el Indicador Mensual Industrial-EMI cayó un -5,6% en agosto de 2018 (respecto de agosto de 2017, desestacionalizado), significando una caída acumulada en 2018 del -0,8% (respecto del período enero-agosto 2017).

Desde el CEDEBH se viene realizando un seguimiento de la evolución de precios de 140 artículos de la canasta alimentaria desde el año 2012.

Ante de exponer los datos correspondientes al mes de octubre 2018 es preciso aclarar que:

1. Nuestro relevamiento únicamente incluyó los precios de góndolas ofrecidos por un supermercado de proyección nacional (Coto), desde el sitio web del mismo (Coto digital).

2. Los Alimentos y Bebidas relevados y sus respectivos ponderadores son los utilizados por el INDEC para elaborar su IPC (extraídos de la Actualización Metodológica que publica dicho organismo).
3. Bajo ningún aspecto esos números pueden asimilarse a un eventual índice de inflación.

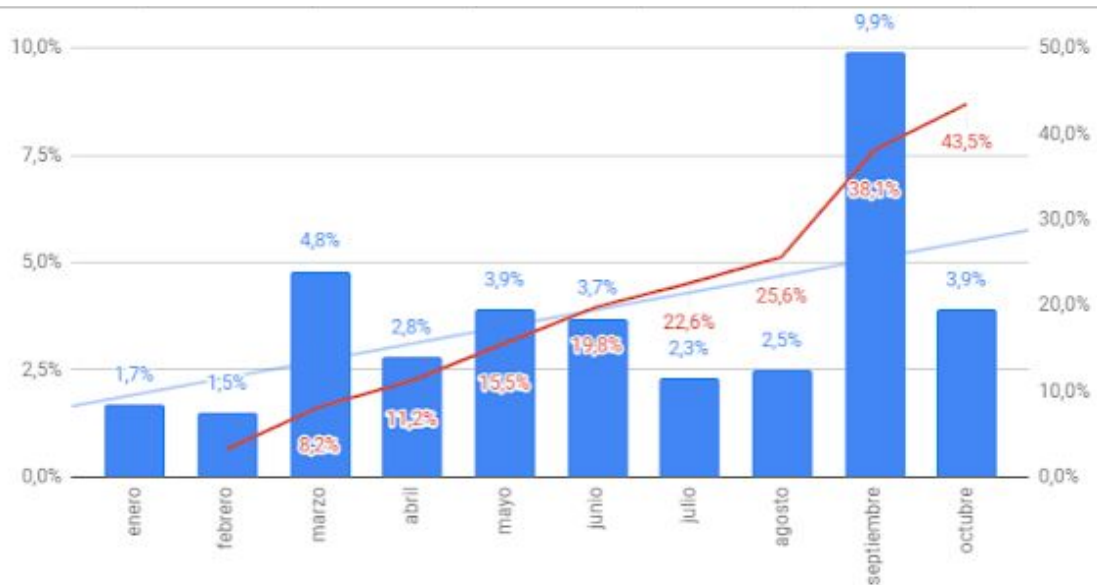
Aclarado esto, los números que arrojó el relevamiento en términos interanuales de los más de 140 productos disponibles entre octubre de 2017 y octubre de 2018 fueron los siguientes:

- El **aumento interanual** ponderado promedio de la canasta básica fue del **47,8%** y el **incremento mensual** fue del **3,9%**.
- El **4 por ciento** de los productos relevados -5 productos- superó incrementos interanuales del **100,0%**.
- El **21 por ciento** -30 productos- se comportó dentro de una franja de aumentos del **60,1% al 100,0% interanual**.
- El **18 por ciento** -25 productos- se comportó dentro de una franja de aumentos del **47,9% al 60,0% interanual**.
- El **52 por ciento** -74 productos- aumentó entre un **0,1% y un 47,8% interanual**.
- El **5 por ciento** -7 productos- **no presentó variaciones** e incluso disminuyó sus precios.

La variación acumulada de los incrementos en los alimentos y bebidas durante el período enero - octubre fue del 43,5%.

Hay que recordar que aquí se incluye **solamente** los datos correspondientes a **Alimentos y Bebidas** (uno de los nueve rubros que componen el Índice de Precios). Es decir, **quedan excluidas** las variaciones en las **tarifas a los servicios** como luz y gas -que impactan directamente en los precios de los bienes de la canasta básica, ya que representan un costo muy importante en la producción, distribución y almacenamiento de dichos bienes-, el **combustible**, las **prepagas**, los **alquileres**, los espacios de **esparcimiento**, entre otros, que afectan fuertemente el bolsillo de cualquier ciudadano.

Es decir, sólo en alimentos y bebidas, entre enero y octubre el incremento fue ampliamente superior a lo esperado para todo el año 2018, incluso al techo previsto en el acuerdo con el FMI.



Fuente: Elaboración Propia del CEDEBH
 Rojo - Var de precios acumulada
 Azul - Var de precios intermensual

Variación interanual, en %, del rubro Alimentos y Bebidas, relevados durante el período octubre 2017 – octubre 2018.

Productos	Variación % Interanual	Productos	Variación % Interanual
Batata	284,00%	Alfajor	58,40%
Harina de trigo común	208,30%	Leche fresca entera sachet	58,10%
Fideos secos tipo tallarín	192,00%	Chinchulín	57,30%
Pan Francés tipo flauta (pan baguette)	131,30%	Leche fresca descremada	57,10%
Banana	100,40%	Dulce de leche	55,80%
Vinagre de vino	99,20%	Salsa de tomate en conserva	55,70%
Pan rallado	97,60%	Azúcar	55,40%
Huevos de gallina	91,50%	Queso rallado	55,30%
Fideos secos tipo guisero	89,70%	Uva	55,00%
Whisky	87,90%	Yerba Mate	54,80%
Chaucha	85,80%	Arroz blanco simple	54,00%
Aceites mezcla	80,90%	Bebida amarga de hiervas	54,00%
Berenjena	80,20%	Arvejas en conserva	53,90%
Sopa concentrada	76,20%	Filet de merluza fresco	53,80%
Aceitunas	75,40%	Lentejas secas	53,60%
Aceite de girasol	73,20%	Caramelos	53,40%
Mayonesa	72,80%	Cerveza en lata	52,80%
Tapas para tartas	72,20%	Cerveza en botella	52,60%
Hamburguesas congeladas	69,50%	Pollo entero	52,30%
Facturas	69,30%	Naranja	50,30%
Zapallito	68,90%	Repollo	50,30%
Goma de mascar	68,70%	Hígado	50,20%
Chocolate para taza	67,90%	Edulcorante	49,10%
Caldo concentrado	67,00%	Queso port salut	48,00%
Lengua	66,70%	Salame	46,80%
Sal fina	66,70%	Galletitas dulces envasadas con relleno	44,70%
Agua sin gas	66,60%	Kiwi	44,50%
Manteca	66,20%	Polvo para jugo	44,40%
Polvo en base a cacao	65,90%	Mandarina	44,40%
Crema de leche	65,70%	Papa	44,20%
Prepizza	64,70%	Leche chocolatada	43,50%
Galletitas dulces envasadas sin relleno	64,40%	Ravioles frescos	43,30%
Galletitas de agua envasada	63,00%	Yerba Mate en saquitos	43,30%
Agua gasificada en botella	61,00%	Zapallo	43,20%
Margarina para cocinar	60,30%	Queso crema	42,90%
Yogur cremoso	58,60%	Melón	42,90%

Variación interanual, en %, del rubro Alimentos y Bebidas, relevados durante el período octubre 2017 – octubre 2018.

Productos	Variación % Interanual	Productos	Variación % Interanual
Salchicha tipo viena	42,80%	Mermelada	23,80%
Apio	42,30%	Vino fino	23,70%
Paleta	40,70%	Roast beef	23,50%
Yogur bebible en sachet	40,60%	Zanahoria	23,20%
Ananá	40,10%	Lechuga	22,80%
Falda	39,40%	Hueso con carne	22,60%
Mortadela	37,70%	Costeleta de cerdo	21,40%
Té en saquitos	37,20%	Polvo para flan	21,30%
Jamón cocido	36,70%	Tomate entero en conserva	20,90%
Leche en polvo entera	36,70%	Carnaza común	20,70%
Gaseosa base citrus	36,70%	Nalga	20,30%
Pomelo	35,70%	Limón	20,10%
Cebolla	34,90%	Cuadrada	19,70%
Remolacha	34,90%	Entraña	19,30%
Jugo de fruta concentrado	34,40%	Pera	19,00%
Ñoquis frescos	33,50%	Bife ancho	18,30%
Mondongo	33,40%	Duraznos en conserva	17,60%
Paleta cocida	33,30%	Choclo	16,70%
Chorizo	33,10%	Dulce de batata	15,90%
Morcilla	33,00%	Vino común	14,00%
Coliflor	32,80%	Pepino	13,70%
Galletita marinera	32,80%	Gaseosa base cola	8,30%
Riñón	32,10%	Queso cuartirolo	7,30%
Atún	32,10%	Tomate redondo	4,40%
Acelga	32,00%	Queso reggianito	2,00%
Masas secas	31,40%	Sidra	0,10%
Pan lacteado	31,10%	Manzana verde	-1,80%
Café envasado	30,80%	Vermut	-2,40%
Tomate perita	30,50%	Ajo	-5,90%
Galletitas de harina integral	30,00%	Vacío	-6,80%
Matambre	29,20%	Manzana deliciosa	-8,30%
Asado	28,50%	Frutilla	-8,40%
Queso pate-grass	27,90%	Pan de salvado	-12,10%
Polvo para gelatina	27,30%		
Café instantáneo	26,80%		
Tapas para empanadas	25,90%		