



CENTRO DE ESTUDIOS PARA
EL DESARROLLO ECONÓMICO
BENJAMÍN HOPENHAYN

EVOLUCIÓN DE PRECIOS NOVIEMBRE 2018



/

@cedebh

cedebh@gmail.com

www.cedebh.com.ar

LA CANASTA ALIMENTARIA AUMENTÓ UN 46,3% INTERANUAL Y UN 2,8% MENSUAL EN SEPTIEMBRE

Pronto a cumplirse el tercer aniversario desde la asunción de la alianza Cambiemos en el gobierno nacional, los resultados alcanzados en materia económica son preocupantes, al menos, para la amplia mayoría de los argentinos.

La actividad económica no logra despegar (salvo algunos sectores concentrados que han sido beneficiados), la industria continúa mostrando contracciones, los salarios reales cada vez son más bajos y los precios continúan en alza (fundamentalmente los bienes que integran la canasta básica).

En este contexto, las medidas económicas que ha tomado el gobierno nacional no colaboran para revertir esta situación.

Según los datos del **IPC nacional** -que incorpora las mediciones de las diferentes regiones del país tales como GBA, Pampeana, Noreste, Noroeste, Cuyo, Patagónica-, en octubre de 2018 el incremento mensual del nivel general fue del 5,4% mientras que el rubro alimentos y bebidas no alcohólicas aumentó un 5,9%.

En términos interanuales (es decir, respecto del mes de octubre de 2017), los aumentos fueron del 45,9% y 46,4% respectivamente. Durante los primeros diez meses del año, el valor acumulado fue del 39,5% y 43,7% respectivamente, es decir, se ubicó muy por encima de la meta anual presupuestada.

Por otra parte, el Estimador Mensual de Actividad Económica-EMAE tuvo una caída mensual (desestacionalizada) de -1,9% en el mes de septiembre mientras que en términos interanuales (es decir, respecto de septiembre de 2017) se observó una contracción mucho mayor, del -5,8%.

La industria nacional, por su parte, también presentó variaciones negativas muy altas: el Indicador Mensual Industrial-EMI cayó un -6,8% en octubre de 2018 (respecto de octubre de 2017, desestacionalizado), significando una caída acumulada en 2018 del -2,5% (respecto del período enero-octubre 2017).

Desde el CEDEBH se viene realizando un seguimiento de la evolución de precios de 140 artículos de la canasta alimentaria desde el año 2012.

Ante de exponer los datos correspondientes al mes de noviembre 2018 es preciso aclarar que:

- 1) Nuestro relevamiento únicamente incluyó los precios de góndolas ofrecidos por un supermercado de proyección nacional (Coto), desde el sitio web del mismo (Coto digital).
- 2) Los Alimentos y Bebidas relevados y sus respectivos ponderadores son los utilizados por el INDEC para elaborar su IPC (extraídos de la Actualización Metodológica que publica dicho organismo).
- 3) Bajo ningún aspecto esos números pueden asimilarse a un eventual índice de inflación.

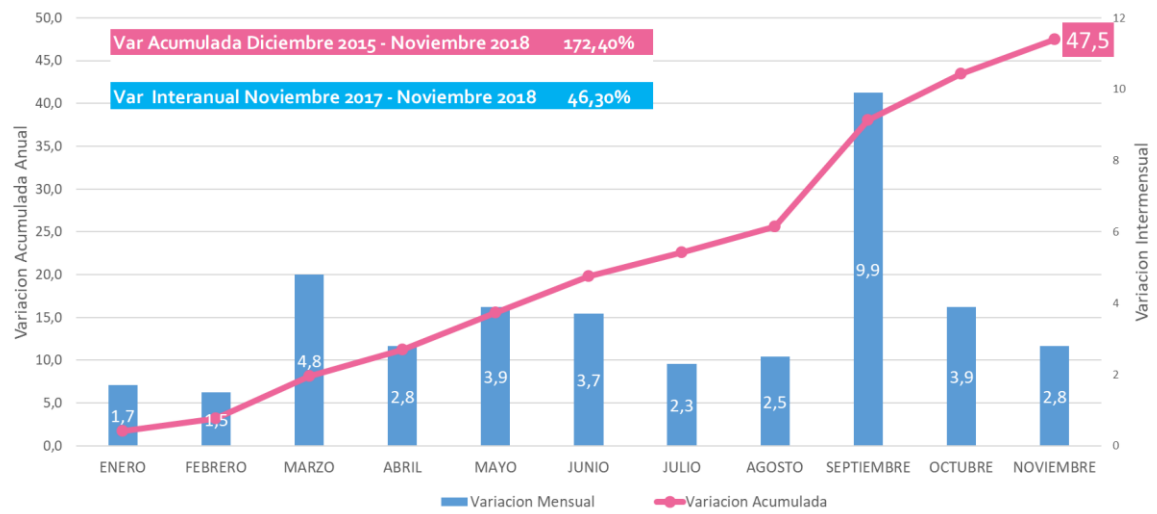
Aclarado esto, los números que arrojó el relevamiento en términos interanuales¹ de los más de 140 productos disponibles entre noviembre de 2017 y noviembre de 2018 fueron los siguientes:

- El **aumento interanual** ponderado promedio de la canasta básica fue del **46,3%** y el **incremento mensual** fue del **2,8%**.
- El **4 por ciento** de los productos relevados -6 productos- superó incrementos interanuales del **100,0%**.
- El **21 por ciento** -30 productos- se comportó dentro de una franja de aumentos del **60,1% al 100,0% interanual**.
- El **22 por ciento** -31 productos- se comportó dentro de una franja de aumentos del **46,4% al 60,0% interanual**.
- El **47 por ciento** -67 productos- aumentó entre un **0,1% y un 46,3% interanual**.
- El **6 por ciento** -8 productos- **no presentó variaciones** e incluso disminuyó sus precios.

La variación acumulada de los incrementos en los alimentos y bebidas durante el período enero - noviembre fue del 47,5%.

Hay que recordar que aquí se incluye **solamente** los datos correspondientes a **Alimentos y Bebidas** (uno de los nueve rubros que componen el Índice de Precios). Es decir, **quedan excluidas** las variaciones en las **tarifas a los servicios** como luz y gas -que impactan directamente en los precios de los bienes de la canasta básica, ya que representan un costo muy importante en la producción, distribución y almacenamiento de dichos bienes-, el **combustible**, las **prepagas**, los **alquileres**, los espacios de **esparcimiento**, entre otros, que afectan fuertemente el bolsillo de cualquier ciudadano.

¹ La utilización de variaciones interanuales responde a neutralizar los efectos en las variaciones de precios generadas por factores estacionales, ya que compara el mismo mes en ambos años.



Fuente: Elaboracion propia CEDEBH

**Variación interanual, en % rubro Alimentos y Bebidas, relevados durante el periodo
Noviembre 2017 – Noviembre 2018**

Productos	Variación % Interanual	Productos	Variación % Interanual
Batata	279,90%	Gaseosa base citrus	60,00%
Harina de trigo común	211,40%	Chinchulín	57,30%
Fideos secos tipo tallarín	205,20%	Margarina para cocinar	56,80%
Zapallo	165,50%	Sal fina	56,50%
Pan Francés tipo flauta (pan baguette)	131,30%	Té en saquitos	56,20%
Fideos secos tipo guisero	104,50%	Leche chocolatada	55,80%
Vinagre de vino	99,20%	Salsa de tomate en conserva	55,70%
Pan rallado	97,60%	Kiwi	55,60%
Huevos de gallina	91,50%	Uva	55,00%
Whisky	87,90%	Bebida amarga de hiervas	54,30%
Hamburguesas congeladas	82,00%	Filet de merluza fresco	53,00%
Repollo	81,20%	Caldo concentrado	53,00%
Berenjena	80,20%	Yerba Mate en saquitos	52,60%
Apio	76,70%	Manteca	52,50%
Aceites mezcla	75,20%	Caramelos	51,90%
Goma de mascar	74,70%	Yerba Mate	51,80%
Chocolate para taza	74,30%	Crema de leche	51,40%
Cerveza en lata	73,90%	Ravioles frescos	50,80%
Aceite de girasol	73,70%	Salchicha tipo viena	50,70%
Masas secas	72,90%	Galletitas dulces envasadas sin relleno	50,40%
Mayonesa	72,80%	Galletitas dulces envasadas con relleno	50,30%
Cerveza en botella	72,10%	Naranja	50,30%
Aceitunas	71,50%	Queso port salut	50,20%
Chaucha	71,50%	Hígado	50,20%
Agua gasificada en botella	71,20%	Pollo entero	50,00%
Agua sin gas	70,70%	Queso rallado	49,20%
Facturas	69,30%	Edulcorante	49,10%
Sopa concentrada	66,80%	Leche fresca entera sachet	48,30%
Lengua	66,70%	Leche fresca descremada	48,30%
Alfajor	66,50%	Salame	46,80%
Banana	66,30%	Dulce de leche	46,80%
Polvo en base a cacao	66,00%	Yogur bebible en sachet	46,20%
Prepizza	64,70%	Mortadela	46,20%
Yogur cremoso	63,40%	Galletitas de agua envasada	45,20%
Zapallito	61,90%	Queso crema	45,10%
Tapas para tartas	60,50%	Jamón cocido	44,70%

Variación interanual, en % rubro Alimentos y Bebidas, relevados durante el periodo
Noviembre 2017 – Noviembre 2018

Productos	Variación % Interanual	Productos	Variación % Interanual
Azúcar	43,50%	Duraznos en conserva	23,80%
Papa	42,50%	Vino fino	23,70%
Remolacha	42,00%	Polvo para gelatina	23,60%
Mandarina	42,00%	Roast beef	23,50%
Polvo para jugo	41,50%	Hueso con carne	22,60%
Pepino	40,50%	Pera	21,70%
Ñoquis frescos	40,30%	Melón	21,50%
Paleta cocida	40,20%	Polvo para flan	21,30%
Ananá	40,10%	Carnaza común	20,70%
Café envasado	39,60%	Nalga	20,30%
Lentejas secas	39,50%	Durazno	20,00%
Falda	39,40%	Cuadrada	19,70%
Zanahoria	39,30%	Entraña	19,30%
Arvejas en conserva	38,90%	Bife ancho	18,30%
Café instantáneo	38,20%	Atún	17,00%
Cebolla	37,70%	Dulce de batata	15,90%
Galletita marinera	37,20%	Pomelo	14,30%
Leche en polvo entera	36,70%	Lechuga	14,10%
Paleta	36,60%	Vino común	14,00%
Chorizo	35,40%	Queso cuartirolo	7,30%
Tomate entero en conserva	35,40%	Manzana verde	5,30%
Jugo de fruta concentrado	34,40%	Limón	4,90%
Morcilla	33,50%	Gaseosa base cola	4,80%
Mondongo	33,40%	Frutilla	4,10%
Riñón	32,10%	Queso reggianito	2,00%
Acelga	31,70%	Sidra	0,10%
Arroz blanco simple	31,50%	Ajo	0,00%
Pan lacteado	31,10%	Vermouth	-2,40%
Tapas para empanadas	31,10%	Vacío	-6,80%
Galletitas de harina integral	30,00%	Manzana deliciosa	-8,30%
Mermelada	29,70%	Pan de salvado	-12,10%
Matambre	29,20%	Tomate perita	-16,70%
Asado	28,50%	Tomate redondo	-27,30%
Queso pate-grass	27,90%	Choclo	-29,50%
Coliflor	26,40%		
Costeleta de cerdo	23,80%		