



CENTRO DE ESTUDIOS PARA
EL DESARROLLO ECONÓMICO
BENJAMÍN HOPENHAYN

EVOLUCIÓN DE PRECIOS NOVIEMBRE 2016



/

@cedebh

cedebh@gmail.com

www.cedebh.com.ar

LA CANASTA ALIMENTARIA AUMENTÓ UN 44,4% INTERANUAL

A días de cumplirse el primer aniversario de la asunción de la Alianza Cambiemos como responsables de los destinos de los argentinos, podemos afirmar que no han cumplido con la previsión inflacionaria que se habían fijado.

Las proyecciones realizadas por el Ministerio de Economía a comienzos del año indicaban una inflación anual entre 20% y 25%. Además, el ministro Prat Gay declaró a comienzos del segundo semestre que *“la inflación ya no es un tema (...) no sabemos cuánto va a ser, pero seguro no va a ser del 45 por ciento, ni aún en los distritos con mayor impacto de tarifas”*.

A pesar de estas “buenas intenciones”, la realidad refleja otra situación: tanto las mediciones privadas como las del propio INDEC (que se encuentran vigentes desde el mes de mayo debido a la “emergencia estadística”) demuestran que el año cerrará con un acumulado superior al 40%.

En el mes de octubre, el incremento de precios fue del 2,4% respecto del mes anterior; mientras que alimentos y bebidas se incrementó en un 1,5%. En estos días se conocerán los valores del mes de noviembre, donde el panorama no es muy alentador.

Desde el CEDEBH se viene realizando un seguimiento de la evolución de precios de 140 artículos de la canasta alimentaria desde el año 2012.

Ante de exponer los datos correspondientes al mes de octubre es preciso aclarar que:

- 1) Nuestro relevamiento únicamente incluyó los precios de góndolas ofrecidos por un supermercado de proyección nacional (Coto), desde el sitio web del mismo (Coto digital).
- 2) Los Alimentos y Bebidas relevados y sus respectivos ponderadores son los utilizados por el INDEC para elaborar su IPC (extraídos de la Actualización Metodológica que publica dicho organismo).
- 3) Bajo ningún aspecto esos números pueden asimilarse a un eventual índice de inflación.

Aclarado esto, los números que arrojó el relevamiento en términos interanuales¹ de los más de 130 productos disponibles entre noviembre de 2015 y noviembre de 2016 fueron los siguientes:

¹ La utilización de variaciones interanuales responde a neutralizar los efectos en las variaciones de precios generadas por factores estacionales, ya que compara el mismo mes en ambos años.

- El **aumento interanual** ponderado promedio de la canasta básica fue del **44,4%**.
- El **12 por ciento** de los productos relevados -16 productos- superó incrementos interanuales del **100%**.
- El **16 por ciento** -21 productos- se comportó dentro de una franja de aumentos del **60,1% al 100,0% interanual**.
- El **16 por ciento** -21 productos- aumentó entre un **44,5% y un 60,0% interanual**.
- El **21 por ciento** -27 productos- aumentó entre un **30,1% y un 44,4% interanual**.
- El **27 por ciento** -35 productos- aumentó entre un **0,1% y un 30,0% interanual**.
- El **8 por ciento** -11 productos- **no presentó variaciones** e incluso disminuyó sus precios.

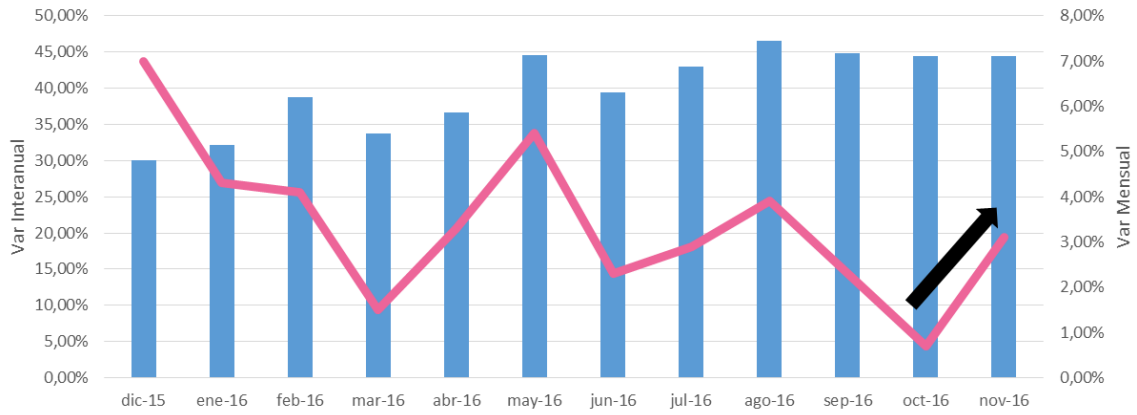
El incremento mensual de noviembre alcanzó el 3,1%. En este sentido, resulta importante destacar que se incluye **solamente** los datos correspondientes a **Alimentos y Bebidas** (uno de los nueve rubros que componen el Índice de Precios).

Aquí quedan excluidas las variaciones en las **tarifas a los servicios** como luz y gas - que impactan directamente en los precios de los bienes de la canasta básica, ya que representan un costo muy importante en la producción, distribución y almacenamiento de dichos bienes-, el **combustible**, las **prepagas**, los **alquileres**, los espacios de **esparcimiento**, entre otros, que afectan fuertemente el bolsillo de cualquier ciudadano.

El resumen de la evolución de los precios de la canasta básica relevada por el CedeBH durante el primer año de gobierno de Mauricio Macri se presenta en el siguiente cuadro:

	Variación Interanual, en %.	Variación mensual, en %.
dic-15	30,00%	7,00%
ene-16	32,10%	4,30%
feb-16	38,70%	4,10%
mar-16	33,70%	1,50%
abr-16	36,60%	3,30%
may-16	44,60%	5,40%
jun-16	39,40%	2,30%
jul-16	43,00%	2,90%
ago-16	46,60%	3,90%
sep-16	44,80%	2,30%
oct-16	44,40%	0,70%
nov-16	44,40%	3,10%

Fuente: Elaboración propia.



Fuente: Elaboración propia

Variación interanual, en %, del rubro Alimentos y Bebidas, relevados durante el período noviembre 2015 – noviembre 2016.

Productos	Variación % Interanual	Productos	Variación % Interanual
Manzana deliciosa	249,10%	Kiwi	58,90%
Galletitas de agua envasada	199,50%	Caldo concentrado	57,60%
Zanahoria	179,80%	Mandarina	57,20%
Tomate redondo	178,30%	Tapas para empanadas	56,20%
Aceite de girasol	177,60%	Manteca	54,90%
Harina de trigo común	169,80%	Leche chocolatada	54,90%
Zapallo	167,80%	Pan lacteado	54,20%
Melón	146,20%	Yerba Mate	53,70%
Margarina para cocinar	137,10%	Pan de salvado	53,60%
Pera	134,20%	Papa	52,40%
Repollo	128,70%	Queso reggianito	51,20%
Batata	118,30%	Filete de merluza fresco	50,80%
Vino común	110,30%	Agua sin gas	48,90%
Mortadela	107,40%	Sal fina	48,60%
Jugo de fruta concentrado	102,10%	Vermut	48,10%
Ananá	100,50%	Sopa concentrada	46,40%
Costeleta de cerdo	94,20%	Queso pate-grass	46,20%
Lechuga	94,00%	Ravioles frescos	45,90%
Queso port salut	91,60%	Edulcorante	44,80%
Vino fino	90,10%	Aceites mezcla	44,00%
Salchicha tipo viena	86,50%	Paleta cocida	44,00%
Cerveza en lata	82,50%	Bebida amarga de hiervas	43,60%
Helado envasado	79,30%	Pollo entero	43,50%
Crema de leche	78,30%	Jamón cocido	42,50%
Pomelo	76,90%	Salame	42,40%
Choclo	75,40%	Queso rallado	42,30%
Chaucha	75,20%	Nalga	41,10%
Gaseosa base cola	74,80%	Sidra	39,50%
Coliflor	74,60%	Galletitas dulces envasadas con relleno	39,10%
Huevos de gallina	74,30%	Pan Francés tipo flauta (pan baguette)	37,90%
Tapas para tartas	73,50%	Remolacha	37,50%
Naranja	70,70%	Bife ancho	37,30%
Cerveza en botella	70,50%	Lentejas secas	35,80%
Pan rallado	69,00%	Caramelos	34,80%
Queso cuartirolo	68,30%	Goma de mascar	33,70%
Fideos secos tipo guisero	65,50%	Berenjena	33,40%
Gaseosa base citrus	60,90%	Acelga	33,40%
Apio	60,00%	Café instantáneo	32,90%
Asado	59,30%	Alfajor	32,80%

Fuente: elaboración propia en base a datos relevados en Supermercado Coto Digital.

Variación interanual, en %, del rubro Alimentos y Bebidas, relevados durante el período noviembre 2015 – noviembre 2016.

Productos	Variación % Interanual	Productos	Variación % Interanual
Mayonesa	32,30%	Falda	5,60%
Mermelada	32,00%	Banana	5,30%
Morcilla	31,90%	Galletita marinera	2,60%
Agua gasificada en botella	31,40%	Cebolla	0,00%
Puré de tomate en conserva	30,70%	Zapallito	0,00%
Chorizo	30,40%	Azúcar	0,00%
Tomate entero en conserva	30,30%	Facturas	-1,10%
Yogur bebible en sachet	29,90%	Polvo para gelatina	-2,20%
Cuadrada	28,60%	Leche fresca descremada	-4,50%
Polvo para jugo	28,60%	Queso crema	-4,60%
Ñoquis frescos	28,00%	Fideos secos tipo tallarín	-7,30%
Leche en polvo entera	28,00%	Manzana verde	-16,70%
Vacío	27,40%	Chocolate para taza	-18,30%
Hamburguesas congeladas	27,30%	Harina de maíz	-21,30%
Whisky	27,30%		
Dulce de leche	25,90%		
Duraznos en conserva	25,00%		
Leche fresca entera sachet	24,60%		
Yogur cremoso	24,00%		
Atún	21,60%		
Polvo para flan	20,90%		
Mondongo	20,60%		
Matambre	20,00%		
Roast beef	19,80%		
Té en saquitos	18,60%		
Aceitunas	18,30%		
Fideos frescos	18,10%		
Galletitas dulces envasadas sin relleno	17,40%		
Café envasado	16,40%		
Polvo en base a cacao	16,00%		
Yerba Mate en saquitos	15,60%		
Camaza común	13,90%		
Vinagre de vino	13,70%		
Masas secas	12,90%		
Hígado	11,20%		
Arroz blanco simple	11,20%		
Galletitas de harina integral	10,10%		
Entraña	9,10%		
Paleta	6,70%		

Fuente: elaboración propia en base a datos relevados en Supermercado Coto Digital.