



CENTRO DE ESTUDIOS PARA
EL DESARROLLO ECONÓMICO
BENJAMÍN HOPENHAYN

EVOLUCIÓN DE PRECIOS ENERO 2019



/

@cedebh

cedebh@gmail.com

www.cedebh.com.ar

LA CANASTA ALIMENTARIA AUMENTÓ UN 52,5% INTERANUAL Y UN 2,6% MENSUAL EN ENERO.

El año 2018 cerró con magros resultados en materia económica, al menos para la mayoría de los argentinos: el PBI se contrae, la industria nacional está en caída permanente y muy lejos de poder revertir dicha tendencia negativa, el desempleo continúa en alza, los salarios reales y el consumo siguen disminuyendo y los precios continúan subiendo fuertemente (en particular, aquellos que componen la canasta básica).

Las medidas económicas que ha tomado el gobierno nacional sólo sirvieron para continuar profundizando los malos resultados, colaborando así en el desmejoramiento de la situación económica y social.

Los datos oficiales corroboran lo escrito anteriormente. Si bien aún no se cuenta con el dato referido al cuarto trimestre 2018 del Producto Bruto Interno nacional – PBI, durante el tercer trimestre hubo una contracción del -3,5% (respecto del mismo trimestre del año 2017).

El Estimador Mensual de Actividad Económica – EMAE, tuvo una caída mensual (desestacionalizada) de -2,3% en el mes de noviembre que confirma los resultados negativos registrados durante la mayor parte del año: en términos interanuales (respecto de noviembre 2017) se observó una contracción del -7,5% (la más alta registrada en 2018) y la caída acumulada durante el período enero – noviembre 2018 alcanzó el -2,2%.

La industria nacional, por su parte, también presentó variaciones negativas muy altas: el Indicador Mensual Industrial - EMI cayó un -13,3% en noviembre de 2018 (respecto de noviembre de 2017, desestacionalizado), significando una caída acumulada en 2018 del -3,8% (respecto del período enero - noviembre 2017). También es la contracción más alta registrada durante el año 2018.

En materia de precios, según los datos del **IPC nacional** -que incorpora las mediciones de las diferentes regiones del país tales como GBA, Pampeana, Noreste, Noroeste, Cuyo, Patagónica-, en diciembre de 2018 el incremento mensual del nivel general fue del 2,6% mientras que el rubro alimentos y bebidas no alcohólicas aumentó un 1,7%.

Durante el año 2018, el valor acumulado fue del 47,6% y 51,2% respectivamente, es decir, se ubicó muy por encima de la meta anual presupuestada.

Desde el CEDEBH se viene realizando un seguimiento de la evolución de precios de 140 artículos de la canasta alimentaria desde el año 2012.

Ante de exponer los datos correspondientes al mes de noviembre 2018 es preciso aclarar que:

- 1) Nuestro relevamiento únicamente incluyó los precios de góndolas ofrecidos por un supermercado de proyección nacional (Coto), desde el sitio web del mismo (Coto digital).
- 2) Los Alimentos y Bebidas relevados y sus respectivos ponderadores son los utilizados por el INDEC para elaborar su IPC (extraídos de la Actualización Metodológica que publica dicho organismo).
- 3) Bajo ningún aspecto esos números pueden asimilarse a un eventual índice de inflación.

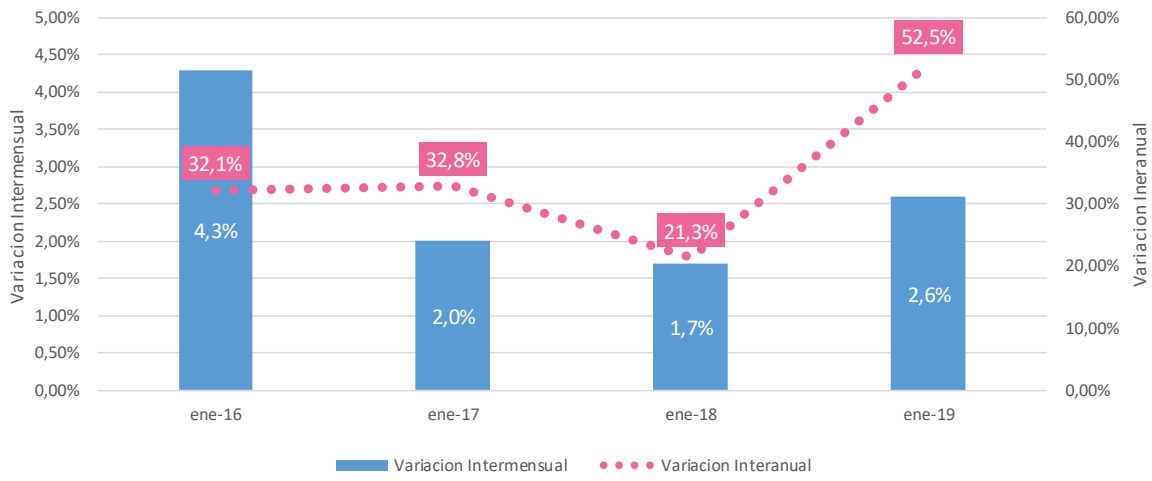
Aclarado esto, los números que arrojó el relevamiento en términos interanuales¹ de los más de 140 productos disponibles entre enero de 2018 y enero de 2019 fueron los siguientes:

- El **aumento interanual** ponderado promedio de la canasta básica fue del **52,5%** y el **incremento mensual** fue del **2,6%**.
- El **6 por ciento** de los productos relevados -8 productos- superó incrementos interanuales del **100,0%**.
- El **13 por ciento** -19 productos- se comportó dentro de una franja de aumentos del **65,1% al 100,0% interanual**.
- El **22 por ciento** -32 productos- se comportó dentro de una franja de aumentos del **52,6% al 65,0% interanual**.
- El **49 por ciento** -70 productos- aumentó entre un **0,1% y un 52,5% interanual**.
- El **10 por ciento** -14 productos- **no presentó variaciones** e incluso disminuyó sus precios.

Hay que recordar que aquí se incluye **solamente** los datos correspondientes a **Alimentos y Bebidas** (uno de los nueve rubros que componen el Índice de Precios). Es decir, **quedan excluidas** las variaciones en las **tarifas a los servicios** como luz y gas -que impactan directamente en los precios de los bienes de la canasta básica, ya que representan un costo muy importante en la producción, distribución y almacenamiento de dichos bienes-, el **combustible**, las **prepagas**, los **alquileres**, los espacios de **esparcimiento**, entre otros, que afectan fuertemente el bolsillo de cualquier ciudadano.

En el siguiente gráfico se puede observar que enero de 2019 es el segundo de los “eneros de la gestión cambiamos” con mayor variación intermensual de precios en Alimentos y Bebidas. Sin embargo, analizando las variaciones interanuales enero del presente año 2019, es el que mayor variación presenta para los cuatro años de gestión.

¹ La utilización de variaciones interanuales responde a neutralizar los efectos en las variaciones de precios generadas por factores estacionales, ya que compara el mismo mes en ambos años.



Fuente: Elaboración propia CEDEBH

Var Acumulada Diciembre 2015 - Enero 2019 **188,70%**

Var Interanual Enero 2018 - Enero 2019 **52,50%**

Variación Intermensual Diciembre 2018 - Enero 2019 **2,60%**

Variación interanual, en % rubro Alimentos y Bebidas, relevados durante el periodo Enero 2018 – Enero 2019

Productos	Variación % Interanual	Productos	Variación % Interanual
PRODUCTOS DE PANIFICACIÓN		Semipreparados en base a carne vacuna	
Masas secas	135,80%	Hamburguesas congeladas	87,70%
Pan Francés tipo flauta (pan baguette)	131,30%	OTRAS CARNES ROJAS FRESCAS	
Pan rallado	94,60%	Costeleta de cerdo	26,20%
Facturas	69,30%	CARNE DE AVE	
Galletitas de agua envasada	66,70%	Pollo entero	63,10%
Alfajor	66,50%	PESCADOS FRESCOS Y CONGELADOS	
Galletitas dulces envasadas sin relleno	63,70%	Filet de merluza fresco	48,20%
Galletita marinera	52,40%	FIAMBRES, EMBUTIDOS Y CONSERVAS	
Galletitas dulces envasadas con relleno	50,30%	Salchicha tipo viena	58,50%
Pan lacteado	34,10%	Mortadela	54,70%
Galletitas de harina integral	30,00%	Salame	53,70%
Pan de salvado	-12,10%	Jamón cocido	52,60%
HARINA Y ARROZ		Paleta cocida	48,10%
Harina de trigo común	130,60%	Chorizo	39,10%
Arroz blanco simple	32,60%	Morcilla	36,00%
FIDEOS, PASTAS Y MASAS CRUDAS		Atún	16,60%
Fideos secos tipo tallarín	129,50%	ACEITES Y GRASAS	
Pre pizza	91,10%	Aceite de girasol	73,20%
Fideos secos tipo guisero	82,90%	Aceites mezcla	72,40%
Tapas para tartas	64,00%	Margarina para cocinar	47,00%
Ravioles frescos	58,30%	PRODUCTOS LÁCTEOS Y HUEVOS	
Ñoquis frescos	40,30%	Huevos de gallina	91,50%
Tapas para empanadas	32,50%	Manteca	64,90%
CARNES		Crema de leche	63,50%
CARNE VACUNA		Yogur cremoso	63,50%
Falda	53,70%	Leche fresca entera sachet	59,60%
Asado	35,40%	Queso rallado	59,20%
Matambre	35,40%	Dulce de leche	58,50%
Hueso con carne	32,60%	Yogur bebible en sachet	57,30%
Carnaza común	30,50%	Leche fresca descremada	57,10%
Vacio	28,90%	Leche chocolatada	55,80%
Entraña	28,90%	Leche en polvo entera	50,10%
Nalga	28,40%	Queso reggianito	40,70%
Cuadrada	28,20%	Queso crema	40,00%
Paleta	25,40%	Queso pategras	39,20%
Bife ancho	23,70%	Queso port salut	38,50%
Roast beef	23,50%	Queso cuartirolo	10,50%
Menudencias y achuras fresas vacunas		FRUTAS	
Lengua	58,00%	Ananá	128,90%
Chinchulín	57,30%	Banana	79,60%
Hígado	50,20%	Aceitunas	67,90%
Mondongo	33,40%	Duraznos en conserva	42,80%
Riñón	32,10%	Melón	35,80%

Variación interanual, en % rubro Alimentos y Bebidas, relevados durante el periodo Enero 2018 – Enero 2019

Productos	Variación % Interanual	Productos	Variación % Interanual
Pera	32,50%	Goma de mascar	44,70%
Kiwi	30,00%	CONDIMENTOS Y OTROS PRODUCTOS ALIMENTICIOS	
Manzana deliciosa	19,30%	Sal fina	57,20%
Uva	15,40%	ADEREZOS	
Naranja	11,20%	Mayonesa	103,00%
Frutilla	8,40%	Vinagre de vino	64,70%
Manzana verde	0,00%	SOPAS Y CALDOS CONCENTRADOS	
Ciruela	-7,20%	Sopa concentrada	48,00%
Pomelo	-11,10%	Caldo concentrado	45,30%
Limón	-14,00%	POLVOS PARA POSTRES	
Durazno	-28,20%	Polvo para gelatina	37,20%
VERDURAS		Polvo para flan	34,20%
Batata	175,90%	BEBIDA E INFUSIONES PARA CONSUMIR EN EL HOGAR	
Zapallo	150,90%	BEBIDAS GASEOSAS	
Apio	60,20%	Gaseosa base citrus	80,00%
Lentejas secas	59,00%	Gaseosa base cola	4,80%
Arvejas en conserva	53,20%	JUGOS Y REFRESCOS	
Choclo	50,10%	Bebida amarga de hiervas	57,00%
Salsa de tomate en conserva	50,10%	Polvo para jugo	52,70%
Zapallito	45,30%	Jugo de fruta concentrado	43,80%
Tomate entero en conserva	42,50%	AGUA ENVASADA	
Papa	40,20%	Agua sin gas	80,00%
Acelga	35,20%	Agua gasificada en botella	69,50%
Zanahoria	14,30%	BEBIDAS ALCOHÓLICAS	
Chaucha	14,30%	CERVEZA	
Lechuga	11,10%	Cerveza en lata	56,00%
Cebolla	5,60%	Cerveza en botella	54,90%
Remolacha	0,00%	VINO	
Coliflor	-1,80%	Vino fino	12,40%
Ajo	-5,60%	Vino común	5,40%
Berenjena	-10,00%	OTRAS BEBIDAS ALCOHÓLICAS	
Tomate perita	-15,00%	Sidra	62,80%
Pepino	-16,70%	Whisky	49,80%
Repollo	-18,40%	Vermouth	37,00%
Tomate redondo	-20,00%	INFUSIONES	
AZÚCAR, DULCES Y CACAO		Café envasado	44,90%
Edulcorante	66,70%	Café instantáneo	43,00%
Azúcar	35,60%	Yerba Mate en saquitos	51,90%
Dulces y mermeladas		Yerba Mate	50,80%
Mermelada	44,10%	Té en saquitos	58,50%
Dulce de batata	15,90%		
CARAMELOS, GOLOSINAS Y CACAO			
Chocolate para taza	84,10%		
Caramelos	80,90%		
Polvo en base a cacao	70,10%		