



CENTRO DE ESTUDIOS PARA  
EL DESARROLLO ECONÓMICO  
**BENJAMÍN HOPENHAYN**

# EVOLUCIÓN DE PRECIOS DICIEMBRE 2018



/

@cedebh

cedebh@gmail.com

www.cedebh.com.ar

## LA CANASTA ALIMENTARIA AUMENTÓ UN 50,9% EN 2018

El mes de diciembre de 2018, se cumplió el tercer aniversario de la Alianza Cambiemos al frente del poder ejecutivo nacional. Los resultados obtenidos en materia económica han sido desastrosos, al menos para la mayoría de los argentinos: el PBI continúa disminuyendo, la industria nacional está en permanente contracción y muy lejos de poder revertir dicha tendencia negativa, los salarios reales siguen disminuyendo y los precios continúan en alza (en particular, aquellos que componen la canasta básica)

En este contexto, las medidas económicas que ha tomado el gobierno nacional no colaboran para revertir esta situación, sino que por el contrario, colaboran para que la compleja situación económica y social siga complejizándose.

Los datos oficiales corroboran lo escrito anteriormente. En primer lugar, el Producto Bruto Interno nacional – PBI mostró una contracción, durante el tercer trimestre de 2018 (último dato disponible) del -3,5% respecto del mismo trimestre del año anterior.

Por otra parte, el Estimador Mensual de Actividad Económica – EMAE, si bien tuvo un incremento mensual (desestacionalizado) de 0,9% en el mes de octubre, no alcanzó para revertir los resultados negativos que se registraron durante todo el año: en términos interanuales (es decir, respecto de octubre de 2017) se observó una contracción del -4,0% y la caída acumulada durante el período enero – octubre 2018 alcanzó el -1,7%.

La industria nacional, por su parte, también presentó variaciones negativas muy altas: el Indicador Mensual Industrial - EMI cayó un -13,3% en noviembre de 2018 (respecto de noviembre de 2017, desestacionalizado), significando una caída acumulada en 2018 del -3,8% (respecto del período enero - noviembre 2017). Esta contracción es la más alta registrada durante el año 2018.

En materia de precios, según los datos del **IPC nacional** -que incorpora las mediciones de las diferentes regiones del país tales como GBA, Pampeana, Noreste, Noroeste, Cuyo, Patagónica-, en noviembre de 2018 el incremento mensual del nivel general fue del 3,2% mientras que el rubro alimentos y bebidas no alcohólicas aumentó un 3,4%.

En términos interanuales (es decir, respecto del mes de noviembre de 2017), los aumentos fueron del 48,5% y 49,6% respectivamente. Durante el período enero – noviembre 2018, el valor acumulado fue del 43,9% y 48,6% respectivamente, es decir, se ubicó muy por encima de la meta anual presupuestada.

Desde el CEDEBH se viene realizando un seguimiento de la evolución de precios de 140 artículos de la canasta alimentaria desde el año 2012.

Ante de exponer los datos correspondientes al mes de noviembre 2018 es preciso aclarar que:

- 1) Nuestro relevamiento únicamente incluyó los precios de góndolas ofrecidos por un supermercado de proyección nacional (Coto), desde el sitio web del mismo (Coto digital).
- 2) Los Alimentos y Bebidas relevados y sus respectivos ponderadores son los utilizados por el INDEC para elaborar su IPC (extraídos de la Actualización Metodológica que publica dicho organismo).
- 3) Bajo ningún aspecto esos números pueden asimilarse a un eventual índice de inflación.

Aclarado esto, los números que arrojó el relevamiento en términos interanuales<sup>1</sup> de los más de 140 productos disponibles entre diciembre de 2017 y diciembre de 2018 fueron los siguientes:

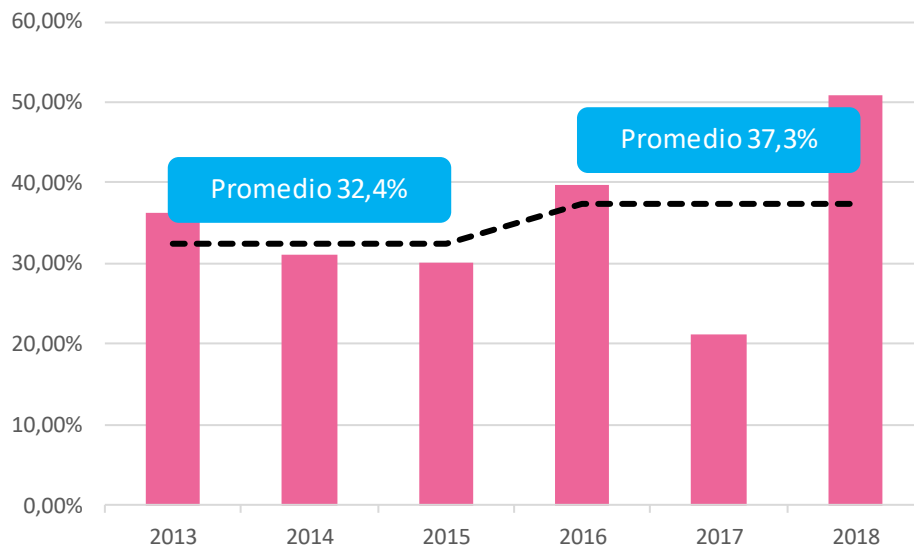
- El **aumento interanual** ponderado promedio de la canasta básica fue del **50,9%** y el **incremento mensual** fue del **3,3%**.
- El **4 por ciento** de los productos relevados -5 productos- superó incrementos interanuales del **100,0%**.
- El **19 por ciento** -27 productos- se comportó dentro de una franja de aumentos del **60,1% al 100,0% interanual**.
- El **19 por ciento** -27 productos- se comportó dentro de una franja de aumentos del **51,0% al 60,0% interanual**.
- El **48 por ciento** -68 productos- aumentó entre un **0,1% y un 50,9% interanual**.
- El **11 por ciento** -15 productos- **no presentó variaciones** e incluso disminuyó sus precios.

**Esto significa que la variación acumulada durante el año 2018 fue del 50,9%, muy por encima de la proyectada.**

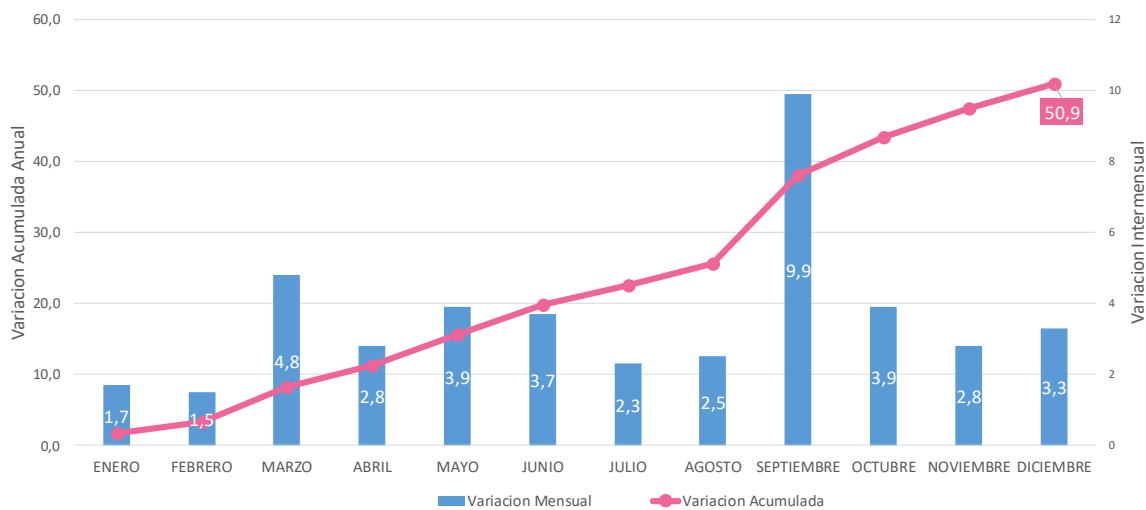
Hay que recordar que aquí se incluye **solamente** los datos correspondientes a **Alimentos y Bebidas** (uno de los nueve rubros que componen el Índice de Precios). Es decir, **quedan excluidas** las variaciones en las **tarifas a los servicios** como luz y gas -que impactan directamente en los precios de los bienes de la canasta básica, ya que representan un costo muy importante en la producción, distribución y almacenamiento de dichos bienes-, el **combustible**, las **prepagas**, los **alquileres**, los espacios de **esparcimiento**, entre otros, que afectan fuertemente el bolsillo de cualquier ciudadano.

---

<sup>1</sup> La utilización de variaciones interanuales responde a neutralizar los efectos en las variaciones de precios generadas por factores estacionales, ya que compara el mismo mes en ambos años.



Fuente: Elaboracion propia CEDEBH



Fuente: Elaboracion propia CEDEBH

**Var Acumulada Diciembre 2015 - Diciembre 2018 181,40%**

**Var Interanual Diciembre 2017 - Diciembre 2018 50,90%**

**Variacion Acumulada Enero - Diciembre 2018 50,90%**

**Variacion Intermensual Noviembre - Diciembre 2018 3,30%**

**Variación interanual, en % rubro Alimentos y Bebidas, relevados durante el periodo  
Diciembre 2017 – Diciembre 2018**

Productos	Variación % Interanual	Productos	Variación % Interanual
<b>PRODUCTOS DE PANIFICACIÓN</b>		<b>CARNES</b>	
Pan Francés tipo flauta (pan baguette)	131,30%	Vacío	19,30%
Pan rallado	92,70%	Entraña	19,30%
Pan lacteado	32,20%	Bife ancho	18,30%
Pan de salvado	-12,10%	Lengua	66,70%
Facturas	69,30%	Chinchulín	57,30%
Alfajor	66,50%	Hígado	50,20%
Galletitas dulces envasadas sin relleno	63,70%	Mondongo	33,40%
Galletitas dulces envasadas con relleno	50,30%	Riñón	32,10%
Galletitas de agua envasada	66,70%	Hamburguesas congeladas	92,80%
Galletita marinera	52,40%	<b>OTRAS CARNES ROJAS FRESCAS</b>	
Galletitas de harina integral	30,00%	Costeleta de cerdo	26,20%
Masas secas	57,20%	<b>CARNE DE AVE</b>	
<b>HARINA Y ARROZ</b>		Pollo entero	52,10%
Harina de trigo común	221,90%	<b>PESCADOS FRESCOS Y CONGELADOS</b>	
Arroz blanco simple	28,70%	Filet de merluza fresco	48,20%
<b>FIDEOS, PASTAS Y MASAS CRUDAS</b>		<b>FIAMBRES, EMBUTIDOS Y CONSERVAS</b>	
Fideos secos tipo tallarín	194,90%	Salchicha tipo viena	58,50%
Fideos secos tipo guisero	91,20%	Chorizo	39,10%
Ravioles frescos	58,30%	Morcilla	36,00%
Ñoquis frescos	40,30%	Mortadela	54,70%
Tapas para tartas	51,00%	Jamón cocido	52,60%
Tapas para empanadas	31,10%	Paleta cocida	48,10%
Prepizza	77,90%	Salame	46,80%
<b>CARNES</b>		Atún	17,00%
<b>CARNE VACUNA</b>		<b>ACEITES Y GRASAS</b>	
Falda	39,40%	Aceite de girasol	73,20%
Paleta	36,60%	Aceites mezcla	82,40%
Matambre	29,20%	Margarina para cocinar	56,80%
Asado	28,50%	<b>PRODUCTOS LÁCTEOS Y HUEVOS</b>	
Roast beef	23,50%	Leche fresca entera sachet	59,60%
Hueso con carne	22,60%	Leche fresca descremada	56,20%
Carnaza común	20,70%	Leche chocolatada	55,80%
Nalga	20,30%	Leche en polvo entera	43,40%
Cuadrada	19,70%	Queso port salut	46,00%

**Variación interanual, en % rubro Alimentos y Bebidas, relevados durante el periodo  
Diciembre 2017 – Diciembre 2018**

Productos	Variación % Interanual	Productos	Variación % Interanual
<b>PRODUCTOS LÁCTEOS Y HUEVOS</b>		<b>VERDURAS</b>	
Queso crema	41,70%	Berenjena	40,10%
Queso cuartirolo	7,30%	Acelga	35,20%
Queso pate-grass	39,20%	Zanahoria	33,50%
Queso rallado	59,20%	Zapallito	14,30%
Queso reggianito	40,70%	Chaucha	14,30%
Crema de leche	63,50%	Repollo	10,00%
Manteca	58,70%	Remolacha	8,10%
Yogur cremoso	74,00%	Coliflor	0,00%
Dulce de leche	58,50%	Cebolla	-0,20%
Yogur bebible en sachet	51,90%	Ajo	-5,60%
Huevos de gallina	91,50%	Tomate redondo	-10,00%
<b>FRUTAS</b>		Lechuga	-12,30%
Ananá	60,10%	Tomate perita	-15,00%
Uva	53,90%	Pepino	-19,40%
Banana	44,20%	Salsa de tomate en conserva	52,90%
Kiwi	40,00%	Tomate entero en conserva	46,10%
Pera	32,50%	Lentejas secas	54,50%
Naranja	32,00%	Arvejas en conserva	53,20%
Mandarina	30,10%	<b>AZÚCAR, DULCES Y CACAO</b>	
Frutilla	8,30%	Edulcorante	66,70%
Manzana deliciosa	0,00%	Azúcar	40,40%
Pomelo	0,00%	Mermelada	44,10%
Manzana verde	-4,20%	Dulce de batata	15,90%
Limón	-5,70%	<b>CARAMELOS, GOLOSINAS Y CACAO</b>	
Melón	-14,30%	Caramelos	80,90%
Durazno	-31,30%	Goma de mascar	44,70%
Aceitunas en conserva	67,90%	Chocolate para taza	99,40%
Duraznos en conserva	37,50%	Polvo en base a cacao	65,90%
<b>VERDURAS</b>		<b>CONDIMENTOS Y OTROS PRODUCTOS</b>	
Batata	216,90%	Sal fina	57,20%
Zapallo	167,80%	Vinagre de vino	99,20%
Chocolo	50,10%	Mayonesa	78,10%
Apio	44,70%	<b>SOPAS Y CALDOS CONCENTRADOS</b>	
Papa	43,00%	Sopa concentrada	57,40%

Variación interanual, en % rubro Alimentos y Bebidas, relevados durante el periodo  
Diciembre 2017 – Diciembre 2018

Productos	Variación % Interanual
Caldo concentrado	44,40%
<b>POLVOS PARA POSTRES</b>	
Polvo para gelatina	37,20%
Polvo para flan	34,20%
<b>BEBIDA E INFUSIONES PARA CONSUMIR EN EL HOGAR</b>	
<b>BEBIDAS NO ALCOHÓLICAS</b>	
Gaseosa base citrus	80,00%
Gaseosa base cola	4,80%
Polvo para jugo	57,90%
Bebida amarga de hiervas	52,00%
Jugo de fruta concentrado	43,80%
Agua sin gas	79,10%
Agua gasificada en botella	61,40%
<b>BEBIDAS ALCOHÓLICAS</b>	
Cerveza en lata	61,50%
Cerveza en botella	60,40%
Vinofino	19,60%
Vino común	10,20%
Whisky	46,30%
Sidra	34,20%
Vermouth	-2,40%
<b>INFUSIONES</b>	
Café envasado	39,60%
Café instantáneo	38,20%
Yerba Mate en saquitos	51,90%
Yerba Mate	46,50%
Té en saquitos	56,20%