



CENTRO DE ESTUDIOS PARA  
EL DESARROLLO ECONÓMICO  
**BENJAMÍN HOPENHAYN**

# EVOLUCIÓN DE PRECIOS AGOSTO 2019



/

@cedebh

cedebh@gmail.com

www.cedebh.com.ar

## LA CANASTA ALIMENTARIA AUMENTÓ UN 59,2% INTERANUAL Y UN 3,1% MENSUAL EN AGOSTO

Los resultados de las elecciones Primarias Abiertas Simultáneas y Obligatorias (P.A.S.O.) dejaron al descubierto el descontento de la sociedad con la actual gestión nacional. Los efectos de dichos resultados en la economía fueron muy negativos para la sociedad en general, tal como lo demuestran los diferentes indicadores, tanto oficiales como privados.

En términos generales, la economía no logra repuntar, sino que por el contrario continúa arrojando resultados negativos. El Estimador Mensual de Actividad Económica – EMAE del mes de junio no mostró variaciones interanuales, es decir, entre junio de 2018 y junio de 2019 la variación interanual fue 0,0%; mientras que la variación mensual (desestacionalizada) fue del -0,4%. En términos acumulados, el primer semestre 2019 fue un -2,6% menor que el primer semestre del año anterior. Vale recordar que el PBI del primer trimestre del año 2019 fue un -5,8% menor que en el primer trimestre de 2018 (todavía no se dispone de los datos del segundo trimestre).

El Índice de Producción Industrial Manufacturero – IPI manufacturero del mes de junio de 2019 volvió a mostrar caídas: la variación mensual (desestacionalizada) cayó un -1,8%; la variación interanual fue -6,9% y la acumulada durante el primer semestre del año fue -9,4% (en términos comparativos con los primeros seis meses de 2018).

En materia de precios, según los datos del **IPC nacional** -que incorpora las mediciones de las diferentes regiones del país tales como GBA, Pampeana, Noreste, Noroeste, Cuyo, Patagónica-, en julio de 2019 el incremento mensual del nivel general fue del 2,2% mientras que el rubro alimentos y bebidas no alcohólicas aumentó un 2,3%.

En términos interanuales (es decir, respecto del mes de julio 2018), los aumentos fueron del 54,4% y 58,1% respectivamente. Sólo durante el período enero – julio, el nivel general acumulado se incrementó en un 25,1% mientras que los alimentos y bebidas no alcohólicas lo hicieron un 27,5%.

Desde el CEDEBH se viene realizando un seguimiento de la evolución de precios de 140 artículos de la canasta alimentaria desde el año 2012.

Ante de exponer los datos correspondientes al mes de agosto 2019 es preciso aclarar que:

- 1) Nuestro relevamiento únicamente incluyó los precios de góndolas ofrecidos por un supermercado de proyección nacional (Coto), desde el sitio web del mismo (Coto digital).

- 2) Los Alimentos y Bebidas relevados y sus respectivos ponderadores son los utilizados por el INDEC para elaborar su IPC (extraídos de la Actualización Metodológica que publica dicho organismo).
- 3) Bajo ningún aspecto esos números pueden asimilarse a un eventual índice de inflación.

Aclarado esto, los números que arrojó el relevamiento en términos interanuales<sup>1</sup> de los más de 140 productos disponibles entre agosto de 2018 y agosto de 2019 fueron los siguientes:

- El **aumento interanual** ponderado promedio de la canasta básica fue del **59,2%** y el **incremento mensual** fue del **3,1%**.
- El **9 por ciento** de los productos relevados -13 productos- superó incrementos interanuales del **80,0%**.
- El **23 por ciento** -32 productos- se comportó dentro de una franja de aumentos del **59,3% al 80,0% interanual**.
- El **63 por ciento** -88 productos- aumentó entre un **0,1% y un 59,2% interanual**.
- El **5 por ciento** -7 productos- **no presentó variaciones** e incluso disminuyó sus precios.

**La variación acumulada de los incrementos en los alimentos y bebidas durante el período enero – agosto de 2019 fue del 30,8%.**

Hay que recordar que aquí se incluye **solamente** los datos correspondientes a **Alimentos y Bebidas** (uno de los nueve rubros que componen el Índice de Precios). Es decir, **quedan excluidas** las variaciones en las **tarifas a los servicios** como luz y gas -que impactan directamente en los precios de los bienes de la canasta básica, ya que representan un costo muy importante en la producción, distribución y almacenamiento de dichos bienes-, el **combustible**, las **prepagas**, los **alquileres**, los espacios de **esparcimiento**, entre otros, que afectan fuertemente el bolsillo de cualquier ciudadano.

---

<sup>1</sup> La utilización de variaciones interanuales responde a neutralizar los efectos en las variaciones de precios generadas por factores estacionales, ya que compara el mismo mes en ambos años.

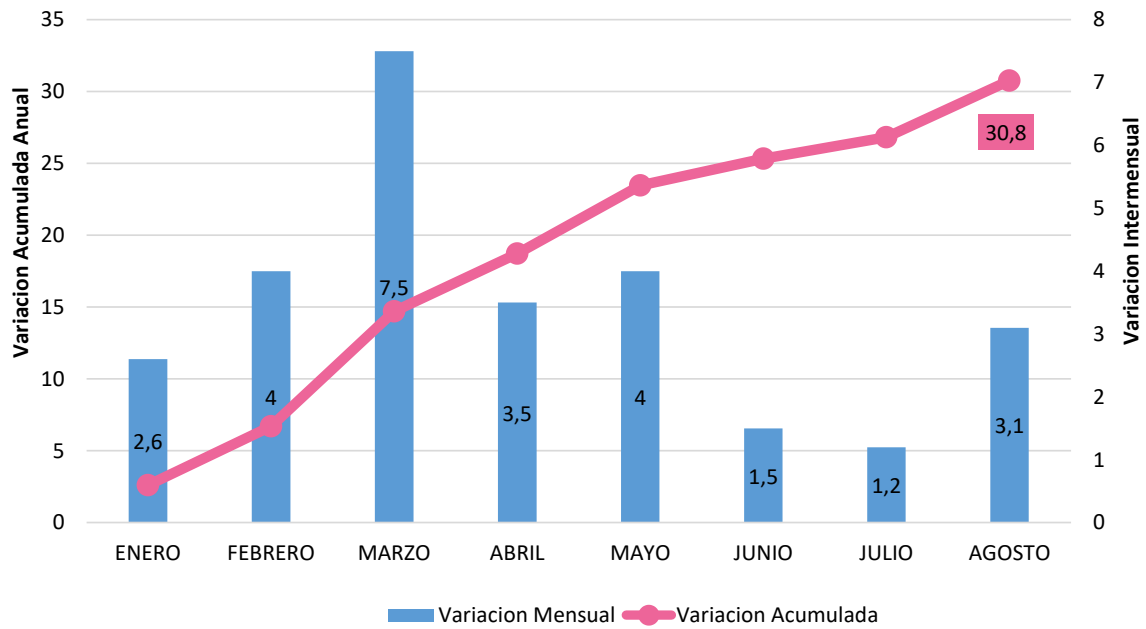
**Var Acumulada Diciembre 2015 - Agosto 2019 267,96%**

**Var Interanual Agosto 2018 - Agosto 2019 59,20%**

**Variacion Intermensual Julio-Agosto 2019 3,10%**

**Variacion Acumulada Enero - Agosto 2019 30,80%**

Fuente: Elaboracion propia CEDEBH



Fuente: Elaboracion propia CEDEBH

### Variación interanual, en % Alimentos y Bebidas, durante el periodo Agosto 2018 – Agosto 2019

Productos	Variación % Interanual	Productos	Variación % Interanual
<b>PRODUCTOS DE PANIFICACIÓN</b>		<b>FAMBRES, EMBUTIDOS Y CONSERVAS</b>	
Masas secas	165,80%	Mortadela	60,80%
Galletitas dulces envasadas con relleno	79,40%	Salchicha tipo viena	60,00%
Galletitas de agua envasada	76,60%	Paleta cocida	55,80%
Galletitas dulces envasadas sin relleno	76,30%	Jamón cocido	55,30%
Galletita marinera	73,00%	Salame	39,10%
Alfajor	70,60%	Chorizo	30,70%
Pan Francés tipo flauta (pan baguette)	54,20%	Morcilla	25,00%
Facturas	52,30%	Atún	22,10%
Galletitas de harina integral	48,90%	<b>ACEITES Y GRASAS</b>	
Pan rallado	44,70%	Aceite de girasol	42,60%
Pan lacteado	44,60%	Aceites mezcla	29,20%
Pan de salvado	23,40%	Margarina para cocinar	23,50%
<b>HARINA Y ARROZ</b>		<b>PRODUCTOS LÁCTEOS Y HUEVOS</b>	
Pre-pizza	77,90%	Crema de leche	89,90%
Arroz blanco simple	60,80%	Queso pate-grass	87,00%
Ñoquis frescos	59,80%	Queso rallado	84,00%
Harina de trigo común	57,70%	Queso reggianito	78,00%
Fideos secos tipo guisero	56,70%	Manteca	77,90%
Ravioles frescos	49,50%	Queso crema	77,50%
Fideos secos tipo tallarín	48,90%	Queso cuartirolo	74,00%
Tapas para tartas	42,70%	Dulce de leche	71,60%
Tapas para empanadas	28,00%	Yogur bebible en sachet	69,40%
<b>CARNES</b>		Leche fresca descremada	50,80%
Pollo entero	135,50%	Huevos de gallina	49,30%
Hamburguesas congeladas	74,10%	Yogur cremoso	48,10%
Costeleta de cerdo	55,40%	Leche en polvo entera	43,00%
Falda	46,40%	Leche fresca entera sachet	39,80%
Asado	42,90%	Queso port salut	39,30%
Filet de merluza fresco	40,10%	Leche chocolatada	38,00%
Paleta	40,00%	<b>FRUTAS</b>	
Lengua	38,50%	Manzana deliciosa	75,20%
Hueso con carne	34,10%	Banana	53,80%
Hígado	32,60%	Kiwi	51,60%
Carnaza común	31,70%	Pera	50,10%
Matambre	30,80%	Manzana verde	45,10%
Vacío	30,70%	Aceitunas	44,70%
Entraña	30,70%	Frutilla	38,40%
Chinchulín	30,10%	Duraznos en conserva	36,10%
Cuadrada	28,70%	Pomelo	28,70%
Bife ancho	27,40%	Melón	26,30%
Nalga	27,00%	Naranja	15,10%
Riñón	24,70%	Ananá	7,70%
Roast beef	24,20%	Limón	6,10%
Mondongo	18,60%	Mandarina	0,00%
		Uva	-13,90%

**Variación interanual, en % Alimentos y Bebidas, durante el periodo Agosto 2018 – Agosto 2019**

Productos	Variación % Interanual
<b>VERDURAS</b>	
Ajo	181,20%
Cebolla	78,30%
Tomate entero en conserva	73,90%
Zapallo	64,00%
Salsa de tomate en conserva	61,40%
Chaucha	49,30%
Berenjena	48,60%
Papa	48,30%
Arvejas en conserva	40,80%
Choclo	29,20%
Lechuga	28,60%
Remolacha	22,60%
Lentejas secas	21,80%
Zanahoria	9,40%
Apio	7,50%
Pepino	6,30%
Repollo	5,60%
Batata	1,50%
Acelga	-6,30%
Coliflor	-6,70%
Tomate redondo	-8,50%
Tomate perita	-23,20%
Zapallito	-35,50%
<b>AZÚCAR, DULCES, CACAO y CONDIMENTOS</b>	
Edulcorante	89,60%
Mermelada	83,10%
Chocolate para taza	82,60%
Mayonesa	80,00%
Sopa concentrada	79,30%
Caramelos	74,50%
Caldo concentrado	70,60%
Polvo para flan	68,60%
Polvo en base a cacao	61,40%
Goma de mascar	61,10%
Vinagre de vino	53,50%
Polvo para gelatina	48,10%
Azúcar	43,20%
Sal fina	39,90%
Dulce de batata	23,40%

Productos	Variación % Interanual
<b>BEBIDA E INFUSIONES</b>	
Agua sin gas	121,60%
Agua gasificada en botella	112,40%
Gaseosa base citrus	92,90%
Polvo para jugo	84,90%
Whisky	69,90%
Vermouth	69,50%
Bebida amarga de hierbas	62,80%
Sidra	58,30%
Café instantáneo	57,70%
Café envasado	56,60%
Té en saquitos	48,10%
Yerba Mate	45,00%
Cerveza en lata	43,10%
Cerveza en botella	42,90%
Yerba Mate en saquitos	34,70%
Gaseosa base cola	30,80%
Vino fino	23,20%
Vino común	15,00%