



CENTRO DE ESTUDIOS PARA  
EL DESARROLLO ECONÓMICO  
**BENJAMÍN HOPENHAYN**

# EVOLUCIÓN DE PRECIOS ABRIL 2017



/

@cedebh

cedebh@gmail.com

www.cedebh.com.ar

## **LA CANASTA ALIMENTARIA AUMENTÓ UN 24,9% INTERANUAL Y UN 2,1% MENSUAL EN ABRIL**

Hemos atravesado el cuarto mes del año y las promesas de recuperación del gobierno nacional en materia económica parecen no cumplirse, tanto si se analizan las mediciones privadas como los datos oficiales del INDEC.

El Estimador Mensual de Actividad Económica – EMAE cayó un -1,9% en el mes de febrero (respecto del mes anterior, desestacionalizado) y un -2,2% respecto de febrero de 2015.

La industria nacional también continúa contrayéndose: el Indicador Mensual Industrial EMI cayó -0,4% en marzo de 2017 (respecto de febrero, desestacionalizado) y un -2,4% respecto del mes de marzo de 2016.

Los precios, por su parte, continúan aumentando: según el IPC del INDEC, durante el mes de marzo el incremento fue de 2,4% en el nivel general y de 3,0% en el rubro alimentos y bebidas.

Desde el CEDEBH se viene realizando un seguimiento de la evolución de precios de 140 artículos de la canasta alimentaria desde el año 2012.

Ante de exponer los datos correspondientes al mes de abril es preciso aclarar que:

- 1) Nuestro relevamiento únicamente incluyó los precios de góndolas ofrecidos por un supermercado de proyección nacional (Coto), desde el sitio web del mismo (Coto digital).
- 2) Los Alimentos y Bebidas relevados y sus respectivos ponderadores son los utilizados por el INDEC para elaborar su IPC (extraídos de la Actualización Metodológica que publica dicho organismo).
- 3) Bajo ningún aspecto esos números pueden asimilarse a un eventual índice de inflación.

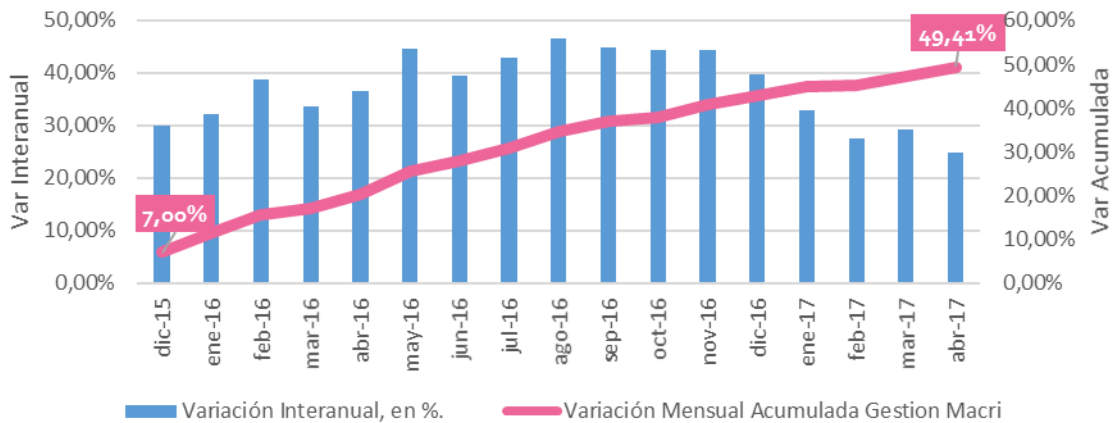
Aclarado esto, los números que arrojó el relevamiento en términos interanuales de los más de 125 productos disponibles entre abril de 2016 y abril de 2017 fueron los siguientes:

- El aumento interanual ponderado promedio de la canasta básica fue del 24,9%.
- El 6 por ciento de los productos relevados -8 productos- superó incrementos interanuales del 75,0%.

- El 18 por ciento -23 productos- se comportó dentro de una franja de aumentos del 40,1% al 75,0% interanual.
- El 35 por ciento -44 productos- aumentó entre un 25,0% y un 40,0% interanual.
- El 29 por ciento -37 productos- aumentó entre un 0,1% y un 24,9% interanual.
- El 12 por ciento -15 productos- no presentó variaciones e incluso disminuyó sus precios.

El incremento mensual de abril alcanzó el 2,1%. En este sentido, resulta importante destacar que se incluye solamente los datos correspondientes a Alimentos y Bebidas (uno de los nueve rubros que componen el Índice de Precios).

Aquí quedan excluidas las variaciones en las tarifas a los servicios como luz y gas -que impactan directamente en los precios de los bienes de la canasta básica, ya que representan un costo muy importante en la producción, distribución y almacenamiento de dichos bienes-, el combustible, las prepagas, los alquileres, los espacios de esparcimiento, entre otros, que afectan fuertemente el bolsillo de cualquier ciudadano.



Fuente: elaboración propia.

**Variación interanual, en % rubro Alimentos y Bebidas, relevados durante el periodo  
abril 2016 – abril 2017**

Productos	Variación % Interanual	Productos	Variación % Interanual
Queso port salut	201,30%	Pan Francés tipo flauta (pan baguette)	36,90%
Aceite de girasol	149,60%	Jamón cocido	36,40%
Vino común	143,10%	Banana	35,20%
Limón	136,10%	Tapas para empanadas	34,80%
Leche fresca descremada	99,80%	Café envasado	34,50%
Queso pate-grass	88,60%	Pan rallado	34,50%
Mortadela	88,30%	Margarina para cocinar	33,50%
Papa	84,80%	Melón	33,40%
Remolacha	73,60%	Leche chocolatada	33,40%
Queso cuartirolo	72,70%	Paleta	32,80%
Pan de salvado	72,70%	Hamburguesas congeladas	32,30%
Vino fino	72,20%	Harina de trigo común	31,90%
Costeleta de cerdo	71,80%	Cerveza en botella	31,50%
Pomelo	65,30%	Zapallo	30,30%
Queso reggianito	61,60%	Matambre	30,10%
Roast beef	59,60%	Coliflor	30,00%
Sal fina	58,00%	Dulce de leche	29,80%
Crema de leche	57,40%	Yogur cremoso	29,30%
Manzana verde	56,60%	Leche en polvo entera	29,20%
Salchicha tipo viena	53,10%	Agua sin gas	29,20%
Puré de tomate en conserva	49,40%	Vermouth	28,80%
Paleta cocida	47,90%	Duraznos en conserva	28,50%
Fideos secos tipo guisero	46,40%	Ñoquis frescos	28,00%
Queso rallado	46,40%	Yogur bebible en sachet	27,70%
Pan lacteado	45,50%	Manteca	27,70%
Lentejas secas	44,30%	Morcilla	27,40%
Uva	43,00%	Cebolla	27,30%
Bebida amarga de hiervas	42,60%	Leche fresca entera sachet	27,00%
Gaseosa base citrus	42,10%	Polvo en base a cacao	26,60%
Cerveza en lata	41,20%	Tapas para tartas	26,20%
Mandarina	40,40%	Alfajor	26,20%
Sidra	39,50%	Arvejas en conserva	26,00%
Jugo de fruta concentrado	39,00%	Harina de maíz	25,80%
Pera	38,60%	Agua gasificada en botella	25,60%
Sopa concentrada	38,10%	Chorizo	25,60%
Galletitas dulces envasadas con relleno	37,60%	Facturas	25,10%
Aceites mezcla	37,30%	Acelga	25,00%
Vacío	37,10%	Yerba Mate en saquitos	24,80%

**Variación interanual, en % rubro Alimentos y Bebidas, relevados durante el periodo  
abril 2016 – abril 2017**

Productos	Variación % Interanual	Productos	Variación % Interanual
Polvo para jugo	24,70%	Salame	0,00%
Repollo	24,50%	Aceitunas	0,00%
Café instantáneo	24,30%	Batata	0,00%
Galletitas de agua envasada	23,80%	Caldo concentrado	-2,80%
Ananá	22,80%	Naranja	-4,00%
Manzana deliciosa	22,00%	Camaza común	-4,60%
Goma de mascar	21,60%	Nalga	-4,60%
Whisky	21,40%	Galletita marinera	-7,50%
Mondongo	20,60%	Zanahoria	-7,70%
Chocolate para taza	19,90%	Asado	-13,30%
Cuadrada	19,50%	Queso crema	-18,10%
Arroz blanco simple	19,40%	Fideos secos tipo tallarín	-29,60%
Edulcorante	19,30%	Falda	-33,80%
Bife ancho	18,00%		
Té en saquitos	17,50%		
Filet de merluza fresco	17,40%		
Mayonesa	17,10%		
Galletitas de harina integral	16,50%		
Pollo entero	16,30%		
Riñón	15,70%		
Lechuga	14,80%		
Mermelada	14,40%		
Atún	13,30%		
Vinagre de vino	12,40%		
Caramelos	12,20%		
Polvo para flan	11,70%		
Hígado	11,20%		
Huevos de gallina	10,30%		
Galletitas dulces envasadas sin relleno	8,60%		
Fideos frescos	8,30%		
Ajo	7,20%		
Polvo para gelatina	5,40%		
Yerba Mate	4,60%		
Ravioles frescos	3,50%		
Azúcar	2,80%		
Tomate entero en conserva	0,50%		
Lengua	0,00%		
Chinchulín	0,00%		