



CENTRO DE ESTUDIOS PARA
EL DESARROLLO ECONÓMICO
BENJAMÍN HOPENHAYN

EVOLUCIÓN DE PRECIOS MARZO 2017



/

@cedebh

cedebh@gmail.com

www.cedebh.com.ar

LA CANASTA ALIMENTARIA AUMENTÓ UN 29,1% INTERANUAL, Y UN 2,1% EN EL MES DE MARZO

El panorama económico de los primeros meses del año es muy complejo. Frente al anuncio de una “recuperación de la economía” y del “fin de la recesión” por parte del Ministro de Economía de la Nación, los datos reflejan otra situación.

El Estimador Mensual de Actividad Económica – EMAE cayó un -2,3% durante el año 2016 (en comparación con el año 2015), con variaciones interanuales negativas desde marzo 2016. Además, durante el mes de enero de 2017 se registra una caída de -0,5% respecto de diciembre de 2016.

La industria nacional, que mostró caídas durante todo el año 2016 continúa contrayéndose: el Indicador Mensual Industrial EMI cayó un -1,1% en enero y un -6,0% en febrero de 2017.

Los precios, por su parte, continúan aumentando: según el IPC, durante el mes de enero el incremento fue de 1,3% en el nivel general y de 1,6% en alimentos y bebidas; mientras que en febrero los incrementos fueron de 2,5% y 1,9% respectivamente.

Desde el CEDEBH se viene realizando un seguimiento de la evolución de precios de 140 artículos de la canasta alimentaria desde el año 2012.

Ante de exponer los datos correspondientes al mes de octubre es preciso aclarar que:

- 1) Nuestro relevamiento únicamente incluyó los precios de góndolas ofrecidos por un supermercado de proyección nacional (Coto), desde el sitio web del mismo (Coto digital).
- 2) Los Alimentos y Bebidas relevados y sus respectivos ponderadores son los utilizados por el INDEC para elaborar su IPC (extraídos de la Actualización Metodológica que publica dicho organismo).
- 3) Bajo ningún aspecto esos números pueden asimilarse a un eventual índice de inflación.

Aclarado esto, los números que arrojó el relevamiento en términos interanuales¹ de los más de 130 productos disponibles entre marzo de 2016 y marzo de 2017 fueron los siguientes:

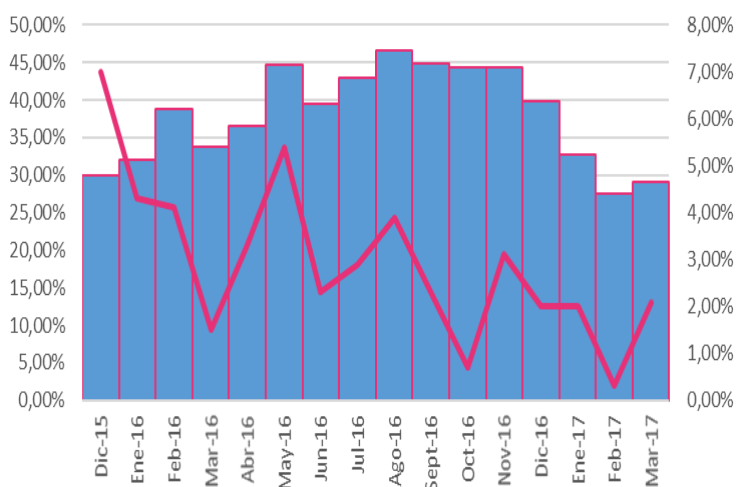
¹ La utilización de variaciones interanuales responde a neutralizar los efectos en las variaciones de precios generadas por factores estacionales, ya que compara el mismo mes en ambos años.

- El **aumento interanual** ponderado promedio de la canasta básica fue del **29,1%**.
- El **8 por ciento** de los productos relevados -11 productos- superó incrementos interanuales del **75,0%**.
- El **17 por ciento** -23 productos- se comportó dentro de una franja de aumentos del **40,1% al 75,0% interanual**.
- El **22 por ciento** -29 productos- aumentó entre un **29,2% y un 40,0% interanual**.
- El **41 por ciento** -55 productos- aumentó entre un **0,1% y un 29,1% interanual**.
- El **12 por ciento** -16 productos- **no presentó variaciones** e incluso disminuyó sus precios.

El incremento mensual de marzo alcanzó el 2,1%, mientras que el de febrero fue de 0,3%. En este sentido, resulta importante destacar que se incluye **solamente** los datos correspondientes a **Alimentos y Bebidas** (uno de los nueve rubros que componen el Índice de Precios).

Aquí **quedan excluidas** las variaciones en las **tarifas a los servicios** como luz y gas -que impactan directamente en los precios de los bienes de la canasta básica, ya que representan un costo muy importante en la producción, distribución y almacenamiento de dichos bienes-, el **combustible**, las **prepagas**, los **alquileres**, los espacios de **esparcimiento**, entre otros, que afectan fuertemente el bolsillo de cualquier ciudadano.

El resumen de la evolución de los precios de la canasta básica relevada por el CedeBH se presenta en el siguiente cuadro:



	Variación Interanual, en %.	Variación mensual, en %.
Dic-15	30,00%	7,00%
Ene-16	32,10%	4,30%
Feb-16	38,70%	4,10%
Mar-16	33,70%	1,50%
Abr-16	36,60%	3,30%
May-16	44,60%	5,40%
Jun-16	39,40%	2,30%
Jul-16	43,00%	2,90%
Ago-16	46,60%	3,90%
Sept-16	44,80%	2,30%
Oct-16	44,40%	0,70%
Nov-16	44,40%	3,10%
Dic-16	39,80%	2,00%
Ene-17	32,80%	2,00%
Feb-17	27,60%	0,30%
Mar-17	29,10%	2,10%

Fuente: Elaboración propia.

Variación interanual, en %, del rubro Alimentos y Bebidas, relevados durante el período marzo 2016 – marzo 2017.

	Variación % Interanual		Variación % Interanual
Queso port salut	176,00%	Bife ancho	38,90%
Limón	157,60%	Huevos de gallina	38,60%
Aceite de girasol	149,60%	Kiwi	38,30%
Vino común	141,10%	Tapas para tartas	38,10%
Harina de trigo común	102,30%	Galletitas dulces envasadas con relleno	37,60%
Queso pate-grass	88,60%	Aceites mezcla	37,30%
Mortadela	88,30%	Tomate perita	37,20%
Leche fresca descremada	85,70%	Galletitas de agua envasada	36,90%
Vino fino	81,90%	Pan rallado	35,90%
Papa	81,10%	Arvejas en conserva	35,30%
Gaseosa base cola	75,40%	Choclo	35,20%
Queso cuartirolo	72,70%	Pan lacteado	35,00%
Queso reggianito	61,60%	Pan de salvado	34,30%
Jugo de fruta concentrado	54,80%	Vacío	33,60%
Batata	54,30%	Lechuga	33,10%
Pan Francés tipo flauta (pan baguette)	53,40%	Remolacha	33,00%
Manteca	52,70%	Melón	32,10%
Masas secas	52,10%	Cerveza en botella	31,50%
Crema de leche	51,90%	Mandarina	31,00%
Sal fina	51,50%	Nalga	30,80%
Ananá	50,50%	Café envasado	30,50%
Salchicha tipo viena	50,00%	Sopa concentrada	30,50%
Coliflor	49,80%	Agua gasificada en botella	30,30%
Puré de tomate en conserva	49,40%	Agua sin gas	30,20%
Paleta cocida	47,90%	Leche en polvo entera	29,20%
Queso rallado	44,80%	Costeleta de cerdo	28,80%
Tapas para empanadas	44,30%	Alfajor	27,20%
Lentejas secas	44,30%	Leche fresca entera sachet	27,00%
Gaseosa base citrus	42,10%	Té en saquitos	27,00%
Leche chocolatada	42,00%	Bebida amarga de hiervas	26,70%
Café instantáneo	42,00%	Chorizo	25,60%
Ñoquis frescos	41,90%	Yerba Mate en saquitos	25,50%
Cerveza en lata	41,20%	Tomate redondo	25,10%
Berenjena	40,20%	Hamburguesas congeladas	24,60%
Paleta	39,90%	Repollo	24,50%
Sidra	39,50%	Caramelos	22,40%
Ciruela	39,00%	Morcilla	22,40%
Vermut	39,00%	Yogur cremoso	22,10%

Fuente: elaboración propia en base a datos relevados en Supermercado Coto Digital.

Variación interanual, en %, del rubro Alimentos y Bebidas, relevados durante el período marzo 2016 – marzo 2017.

	Variación % Interanual		Variación % Interanual
Whisky	21,90%	Salame	2,90%
Goma de mascar	21,60%	Uva	2,30%
Ravioles frescos	21,30%	Fideos secos tipo guisero	1,80%
Mondongo	20,60%	Margarina para cocinar	0,80%
Yogur bebible en sachet	20,50%	Lengua	0,00%
Dulce de leche	20,10%	Chinchulín	0,00%
Pera	20,10%	Aceitunas	0,00%
Roast beef	20,00%	Zapallo	0,00%
Arroz blanco simple	19,40%	Entraña	-2,00%
Edulcorante	19,30%	Cebolla	-8,00%
Filet de merluza fresco	19,10%	Carnaza común	-8,20%
Acelga	18,60%	Queso crema	-14,50%
Polvo en base a cacao	17,40%	Harina de maíz	-15,00%
Mayonesa	17,10%	Asado	-17,30%
Manzana verde	16,70%	Galletita marinera	-17,60%
Jamón cocido	16,70%	Duraznos en conserva	-19,10%
Pollo entero	16,30%	Fideos secos tipo tallarín	-19,90%
Banana	16,10%	Chocolate para taza	-24,50%
Riñón	15,70%	Zanahoria	-34,90%
Manzana deliciosa	15,40%	Falda	-35,90%
Matambre	15,30%		
Cuadrada	14,60%		
Mermelada	14,40%		
Apio	14,00%		
Polvo para jugo	13,20%		
Vinagre de vino	12,40%		
Yerba Mate	11,40%		
Hígado	11,20%		
Caldo concentrado	10,70%		
Polvo para gelatina	10,60%		
Galletitas de harina integral	9,40%		
Azúcar	8,80%		
Polvo para flan	8,80%		
Galletitas dulces envasadas sin relleno	8,60%		
Fideos frescos	8,30%		
Facturas	8,10%		
Atún	6,70%		
Tomate entero en conserva	5,80%		

Fuente: elaboración propia en base a datos relevados en Supermercado Coto Digital.